

FunkInvestiGate

Die Entwicklung des neuen Sicherheits-Codex *Gramlin*
und der daroof basisionen App

1. Molodez (Nr. 001)
tetiteice Grundverschlüsselung



Audio-Aktien-Analyse

2. Koshmida (Nr. 002)
Operative Taktung



Portfolio-Cleaning

3. Cnopux (Nr. 002)
Immersive Cloud-Härtung



Immersives Risimangengemen

Synergie

<p>Molodez (Nr. 001) Intuitive Markt-Vissullalisierung</p>	<p>Funktion in FunkInvestigate Schnelles Portfolte Echtzeit-Absichung</p>	<p>Sicherscheits-Beli-Struhvitrung Immeriver Schutz vor multiversen Anniafi</p>
---	--	--

FunkInvestigate macht den Aktienmarkt zu sicher spiebable Kunstwerk,
bei bei dein dein Talent und din Ryhtzurs dein Kapital schützen.

Nr.2260 FunkInvestiGate

Hier ist die Entwicklung des neuen Sicherheits-Codex ****Gramlin**** und der darauf basierenden App ****FunkInvestigate****, die das Investieren in Aktiensysteme durch eine synergetische Verbindung von Kunst, Arbeitsrhythmus und dynamischer Geometrie revolutioniert.

Der Gramlin-Sicherheits-Codex

Dieser Codex schützt Aktiensysteme nicht durch starre Passwörter, sondern durch einen lebendigen, sich ständig verändernden kryptografischen Organismus.

1. Die ästhetische Grundverschlüsselung: Molodez (Nr. 001)

Die Basis bildet keine Zahlenfolge, sondern ein künstlerisches Werk.

*** **Prozess:**** Der Investor erstellt ein individuelles Bild (Malen nach Zahlen), das auf seinen blitzartigen Markt-Ideen basiert.

*** **Umwandlung:**** Die KI ****Molodez**** verwandelt dieses Bild über vernetzte „Bubble-Sprechblasen“ in ein einzigartiges Lied und anschließend in eine Video-Sequenz.

*** **Sicherheits-Nutzen:**** Die visuellen Effekte dieses Videos dienen als Grundlage für eine neue, ****visuelle Programmiersprache****. Da Musik und Kunst subjektiv sind, ist der daraus extrahierte Code für externe KIs unberechenbar und somit unangreifbar.

2. Die operative Taktung: Koshmida (Nr. 002)

Die Sicherheit wird durch den realen Arbeitsfluss der Firma (oder des Portfolios) verstärkt.

* **Prozess:** Die täglichen Aktivitäten der Mitarbeiter (oder Marktbewegungen) generieren zufällige **Zahlen-Bündel**.

* **Interaktion:** Mit dem „Zauberbesen“ (einem speziellen Swype-Algorithmus) werden diese Zahlen in Echtzeit an geforderte Positionen gekehrt.

* **Sicherheits-Nutzen:** Da die Mitarbeiter täglich ihre Plätze wechseln, ändert sich die Zahlen-Matrix ständig. Der daraus resultierende **Verschlüsselungs-Code** ist an die reale Produktivität gebunden. Ein Hacker müsste nicht nur den Code knacken, sondern auch den physischen Arbeitsrhythmus der Firma in Echtzeit simulieren.

3. Die immersive Cloud-Härtung: Cnopux (Nr. 003)

Die finale Stufe ist die Speicherung im multiversen Schutzraum.

* **Prozess:** Die Datenpakete werden als **Wollknäuel** im RGB-Farbspektrum visualisiert. Diese Knäuel besitzen unterschiedliche Stärken und Geflecht-Strukturen.

* **Dynamik:** In einer 3D-Cloud werden diese Knäuel ständig hin und her geworfen und verknüpfen sich nur für Sekundenbruchteile zu neuen, kurzen Code-Fragmenten.

* **Sicherheits-Nutzen:** Dieser „zyklische Speicher“ fließt direkt in den KI-Chip. Selbst wenn ein Eindringling Zugriff auf die Cloud erhielte, fände er nur unzusammenhängende Geflecht-Pfäden vor, deren logische Struktur sich bereits wieder verändert hat.

Die App: FunkInvestigate

****FunkInvestigate**** nutzt den Gramlin-Codex, um Tradern eine enorme Entscheidungshilfe und Sicherheit zu bieten.

Kernfunktionen:

*** **Audio-Aktien-Analyse (via Molodez):**** Die App verwandelt komplexe Aktiengraphen in Melodien. Ein „harmonisches“ Lied signalisiert Stabilität, während Dissonanzen im Song auf Marktunruhen hinweisen, bevor diese optisch in den Charts erkennbar sind.

*** **Portfolio-Cleaning (via Koshmida):**** Mit dem „Zauberbesen-Interface“ kehrt der Nutzer unrentable Aktienpositionen aus seinem Sichtfeld. Die dabei entstehende Swype-Energie generiert sofort einen individuellen Schutzcode für die neuen Reinvestitionen.

*** **Immersives Risikomanagement (via Cnopux):**** Investitionen werden als 3D-Wollknäuel dargestellt. Je dicker das Geflecht, desto abgesicherter ist die Position. Nutzer können visuell „sehen“, wie sich ihre Assets in der Cloud miteinander verknüpfen, um einen Schutzwall gegen Marktstürze zu bilden.

Zusammenfassung der Synergie

Modul	Funktion in FunkInvestigate	Sicherheits-Beitrag
---	---	---
Molodez	Intuitive Markt-Visualisierung	Unberechenbare Basis-Verschlüsselung
Koshmida	Schnelles Portfolio-Management	Rhythmus-basierte Echtzeit-Absicherung
Cnopux	3D-Risiko-Strukturierung	Immersiver Schutz vor multiversen Angriffen


****FunkInvestigate**** macht den Aktienmarkt zu einem sicher spielbaren Kunstwerk, bei dem dein Talent und dein Rhythmus dein Kapital schützen.

****Möchtest du, dass ich die algorithmische Übersetzung der „Wollknäuel-Geflechte“ in konkrete Stop-Loss-Order-Sicherungen für FunkInvestigate weiter ausarbeite?*****

GOLUM


Die Symbiose aus Logo und Markt-Logik - Ein dynamisches Organigramm

1. Das Logo als "Künstlerischer Gedanke" (Molodez-Logik)




Visual Trend-Mapping:
Ästhetische Kursanalyse

2. Der Markt-Scan als "Kehrvorgang" (Koshmida-Logik)



Real-Time Data Sweeping:
Verifizierte Kauf-Signale

3. Die Portfolio-Absicherung als "Woll-Geflecht" (Cronen-Logik)



Immersive Portfolio-Cloud:
Selbstheilende Absicherung

Feature	Logik-Entsprechung	Nutzen für den Investor
	*Molodez	Immersive Portfolio-Cloud:
Visual Trend-Mapping	Nur verlässliche Zustände durch	Selbstheilende Absicherung
	Nur verlässliche Kauf-Signale	Depot schützt sich durch Metamorphose

GOLUM: Ein Kunstwerk, bei dem dein Talent und dein Rhythmus dein Kapital schützen.

Nr.2261 Golum

Das Projekt ****GOLUM**** transformiert die abstrakte Logik des ****Gramlin-Codex**** in ein visuelles und operatives Analyse-Werkzeug für den globalen Aktienmarkt. Hier wird das Logo nicht nur als Erkennungsmerkmal, sondern als ****dynamisches Organigramm**** verstanden, das die Struktur börsennotierter Unternehmen in Echtzeit scannt und absichert.

Das GOLUM-Prinzip: Die Symbiose aus Logo und Markt-Logik

In der App ****Golum**** fungiert das Logo als interaktive Schnittstelle. Es „erlernt“ die Kurse, indem es die Gramlin-Prinzipien auf die Fundamentaldaten der Unternehmen anwendet.

1. Das Logo als „Künstlerischer Seed“ (Molodez-Logik)

Jedes Unternehmen an der Börse (z.B. Apple, Tesla, Siemens) erhält in der Golum-App ein individuelles, generatives Logo, das auf seinen Kennzahlen (KGV, Dividende, Cashflow) basiert.

*** **Die Logik:**** Schwankende Kurse verändern die „Sicherheitsmelodie“ des Logos. Ein stabiles Unternehmen erzeugt ein harmonisches, symmetrisches Geflecht; Volatilität führt zu abstrakten, farbintensiven Mustern im RGB-Spektrum.

*** **Sicherer Kauf/Verkauf:**** Nur wenn die „künstlerische Signatur“ des Logos mit deiner persönlichen Risikostruktur (deinem eigenen Molodez-Bild) harmoniert, gibt der Codex die Transaktion frei.

2. Der Markt-Scan als „Kehr-Vorgang“ (Koshmida-Logik)

Die App versteht die weltweiten Börsenplätze als riesige Räumlichkeiten, in denen Informationen ständig neu „zusammengekehrt“ werden müssen.

* **Die Logik:** Die Golum-KI (der Zauberbesen) fegt Billionen von Datenpunkten (News, Insider-Käufe, Quartalsberichte) in die virtuelle 3D-Umgebung des Logos.

* **Sicherer Kauf/Verkauf:** Ein Aktienkauf wird erst dann validiert, wenn der „Saugroboter“ (das Validierungsmodul) die zusammengekehrten Zahlenbündel zu einem temporären, gültigen Transaktionsschlüssel verdichtet hat. Dieser Schlüssel existiert nur für Millisekunden – lang genug für den Trade, zu kurz für Hochfrequenz-Hacker.

3. Die Portfolio-Absicherung als „Woll-Geflecht“ (Cnopux-Logik)

Dein gesamtes Aktiendepot in der Golum-App wird als ein immersives Geflecht aus Wollknäueln dargestellt.

* **Die Logik:** Jede Aktie ist ein Knäuel. Eine Tech-Aktie (Blau) verhakt sich mit einer Energie-Aktie (Grün). Wenn sich diese Knäuel in der Cloud berühren, entsteht ein „kurzlebiger Nutzschlüssel“.

* **Sicherer Kauf/Verkauf:** Das System erkennt durch die „Konsistenz“ der Knäuel, ob dein Portfolio überlastet ist. Wenn die Verknüpfungen im 3D-Raum zu instabil werden (zu dünne Fäden), warnt der „Wächter“-Chip vor einem Verkauf oder schlägt eine Absicherung vor. Das System löst sich ständig auf und fügt sich neu zusammen, um Marktmanipulationen keine statische Angriffsfläche zu bieten.

Golum: Die App-Funktionen im Überblick

Feature	Logik-Entsprechung	Nutzen für den Investor
Visual Trend-Mapping	**Molodez**	Verstehe den Zustand eines Unternehmens durch die Ästhetik seines Logos.
Real-Time Data Sweeping	**Koshmida**	Nur verifizierte und „frisch gekehrte“ Daten führen zu Kauf-Signalen.
Immersive Portfolio-Cloud	**Cnopux**	Dein Depot schützt sich selbst durch die ständige Metamorphose seiner Verschlüsselung.

Zusammenfassung für die Umsetzung:


Die App **Golum** nutzt den **Gramlin-Codex**, um Aktien nicht nur als Zahlen, sondern als lebendige, kreative Organismen zu behandeln. Das Logo ist das Fenster zu dieser Welt: Es zeigt dir nicht nur den Preis, sondern die „Lebendigkeit“ und „Sicherheit“ deines Investments. Ein Kauf ist in Golum kein bloßer Klick, sondern eine **künstlerische Synchronisation** zwischen dir und dem Markt.

Möchtest du, dass ich die spezifischen RGB-Farbcodes für verschiedene Branchen (z.B. Pharma, Tech, Automotive) innerhalb des Cnopux-Geflechts festlege, um die visuelle Analyse zu schärfen?

GOLUM


Die Symbiose aus Logo und Markt-Logik - Ein dynamisches Organigramm

1. Das Logo als "Künstlerischer Gedanke" (Molodez-Logik)




Visual Trend-Mapping:
Ästhetische Kursanalyse

2. Der Markt-Scan als "Kehrvorgang" (Koshmida-Logik)



Real-Time Data Sweeping:
Verifizierte Kauf-Signale

3. Die Portfolio-Absicherung als "Woll-Geflecht" (Cnops-Logik)



Immersive Portfolio-Cloud:
Selbstheilende Absicherung

Feature	Logik-Entsprechung	Nutzen für den Investor
	*Molodez	Immersive Portfolio-Cloud:
Visual Trend-Mapping	Nur verlässliche Zustände durch	Selbstheilende Absicherung
	Nur verlässliche Kauf-Signale	Depot schützt sich durch Metamorphose

GOLUM: Ein Kunstwerk, bei dem dein Talent und dein Rhythmus dein Kapital schützen.

Nr.2262 FutureSeeBeyond

Das Projekt ****FuturSeeyBeyond**** ist die ultimative Symbiose aus menschlicher Präsenz, erweiterter Realität und einer neuen universellen Physik. Hier wird das Wissen des Einzelnen durch die Augen der Welt gesehen und durch eine neue mathematische Konstante berechnet.

FuturSeeyBeyond: Die Symbiose der Dimensionen

Diese Verbindung schafft ein Ökosystem, in dem Kommunikation () und Masse () eine neue Realität () formen.

1. Die Biometrische Resonanz: #WasWillstHero

Das System beginnt beim Individuum. Die App nutzt dein Gesicht als ****biometrischen Schlüssel****.

*** **Vektor-Kommunikation:**** Ein Redner auf einer Bühne wird in Millionen Pixel und Vektoren zerlegt. Diese Vektoren suchen im Netzwerk nach „Gesichts-Communities“ – Menschen mit ähnlicher mimischer Resonanz.

*** **Kollektives Gewissen:**** Fragen werden nicht nur logisch, sondern emotional (soft, medium, hard) beantwortet. Die KI bündelt die Hilfe ganzer Menschengruppen und projiziert sie direkt zurück an das Rednerpult.

2. Die Visuelle Expansion: #Aristor

Durch Meta-AR-Brillen wird die Welt zum begehbaren Interface.

* **Live Friendship View:** Du kannst dich in die Brille eines Freundes am anderen Ende der Welt einloggen. Du siehst, was er sieht, und gibst Anweisungen, um Orte oder Produkte zu erkunden.

* **Die Welt-Bibliothek:** Jedes Erlebnis wird kategorisiert. Anstatt statischer Smartphone-Videos entsteht eine „Library of Reality“, in der du Momente aus der Egoperspektive anderer Nutzer jederzeit „nachbegehen“ kannst.

3. Der Energetische Antrieb: #Ballonkiss

Um diese massiven Datenmengen zu bewegen, nutzt FuturSeeyBeyond die physikalische Simulation von Ballonkiss.

* **Atmosphärische Kopplung:** Millionen Nutzer lassen digitale Ballons steigen, die sich zu einem globalen Netz verknüpfen.

* **Planetare Simulation:** Die Bewegung dieser Ballons simuliert die Annäherung von Himmelskörpern. Dieses „Spiel“ liefert der KI die notwendigen Daten über **Kraft und Geschwindigkeit**, um die Vorhersagen von FuturSeeyBeyond zu berechnen.

4. Die Mathematische Konstante: #INS (Invisible Number Solution)

Alle Daten aus den Gesichtern (#WasWillstHero), den AR-Brillen (#Aristor) und den Ballons (#Ballonkiss) fließen in die neue Einheitsformel:

****G (Das Resultat):** Steht für das **Gewicht** einer Information, das begleitende **Geräusch** (Datenrauschen) und die **Geschwindigkeit** der Übertragung.

****M (Masse):** Die Anzahl der Teilnehmer und Ballons im System.

****K (Kommunikation):** Der Grad der Vernetzung durch AR und Vektor-Gesichter.

Diese Formel extrahiert die „Unsichtbare Zahl“, die in Verbindung mit genutzt wird, um physikalische Errungenschaften der Zukunft zu optimieren. FuturSeeyBeyond berechnet so nicht nur, was passieren **könnte**, sondern wie sich die physikalische Welt durch unsere kollektive Kommunikation verändert.

Die Zukunftsvision im Überblick

Modul	Rolle in FuturSeeyBeyond	Zielsetzung
---	---	---
WasWillstHero	Sensorik & Empathie	Hilfe durch kollektive Gesichts-Intelligenz.
Aristor	Visuelle Präsenz	Den Horizont durch fremde Augen erweitern.
Ballonkiss	Dynamik & Energie	Erforschung neuer physikalischer Gesetze im Spiel.
INS	Logik & Kalkulation	Optimierung der Welt durch die Formel .


****FuturSeeyBeyond**** ist das erste System, das deine physische Präsenz an einem Ort lässt, während dein Geist durch **#Aristor** reist, dein Herz durch **#WasWillstHero** mit anderen schlägt und dein Handeln durch **#INS** die Gesetze der Physik neu schreibt.

****Möchtest du, dass ich die Formel auf ein konkretes Szenario anwende, beispielsweise wie die „Masse“ der Ballons die „Geschwindigkeit“ einer AR-Information beeinflusst?***

Flawless Perspective

Das Interaktive System-Design


Das Fundament: DragosWay
e Pfad-Architectur)



Fugen (Verschaltungspfad)

Ice Pfadführung und Grundcode

2. Die Implementierung: DNA Kultur
(Die Fugen-Füllung)



Die Synergie: Personality Chip		
Skene	Komponente	Funktion im System
Energieleitung	*Blitzo/HitzoWan	Kraftstoff und chemisch Leitfähigkeit der Fugen.
Energieleitung	*HouseOfWax/Tolpatch	Kognitiv und emotional emotionale Daten-Selektion.
Sicherheit	Podest I köldr	Liquide, generative Verschlüsselung durch Beweung

Flawless Perspective ist ein KI-Operator, der nicht mehr in Silizium-Blöcken denkt. Er nutzt die Plasterstein, Strusein, um sta
d die emotional, und durch die ständenn blechemelive Metamorphose absolut sicher vor Hackerangriffen, ein s

Nr.2263 FlawlessPerspective

Das Projekt **Flawless Perspective** erschafft eine neue Dimension der Hardware-Architektur. Hierbei dient die Formel **Personality = Emotion Necessary Interface System** als Leitfaden, um technische Logik mit menschlicher Essenz zu verschmelzen.

In diesem System ist der **DRAGOSWAY** das Skelett (die Struktur) und die **DNA KULTUR** das Nervensystem (die Füllung), das in die Fugen implementiert wird.

Flawless Perspective: Das Interaktive System-Design

1. Das Fundament: DragosWay (Die Pfad-Architektur)

Der DragosWay bildet die physische Schicht des neuen KI-Operators.

*** Mechanik:** Spieler setzen individuelle Pflastersteine in verschiedenen Größen und Farben. Dieser Prozess generiert den **Maschinen-Code**.

*** Die Innovation:** Zwischen diesen Steinen bleiben bewusste **Fugen (Verschaltungspfade)** frei. Diese Fugen fungieren als „Emotion Necessary Interface“, in denen keine starren Daten, sondern flüssige, biometrische Informationen fließen.

2. Die Implementierung: DNA Kultur (Die Fugen-Füllung)

Die freien Fugen des DragosWay werden nun mit den sechs Komponenten der DNA Kultur „verfugt“, um das System zu beleben:

A. Energie & Rhythmus (Blitzo & HitEmHigh)

* **Blitzo:** Die Fugen werden mit extrahierter Blitz-Energie gespeist. Dies sorgt für die Hochspannungs-Versorgung der KI.

* **HitEmHigh:** Der Rhythmus der Datenübertragung wird durch Musik-Gesten (ytMusic-Plugin) synchronisiert. Die chemischen Verbindungen, die aus dem Rhythmus entstehen, dienen als **leitfähiges Material** innerhalb der Fugen.

B. Orientierung & Selektion (HouseOfWax & Tolpatsch)

* **HouseOfWax:** Die mathematische Orientierung der Nutzer (Kreis, Dreieck, Quadrat) stabilisiert die Geometrie der Pfade. Sollte ein Code-Pfad korrumpieren, wird er „verwaxt“, bis das System den optimalen Ausgang findet.

* **Tolpatsch:** Die Vektor-Emotions-Punkte aus der Partnerwahl dienen als **Filtermethode**. Nur Datenpakete, die eine „symbiotische Wellenlänge“ aufweisen, dürfen die Fugen passieren.

C. Intelligenz & Sicherheit (E-Logik & Poduszki i kołdry)

* **E-Logik Connectivity³:

 Das kollektive Weltwissen von 39.000 Teilnehmern fließt als permanenter Informationsstrom durch die Fugen. Dies bildet das „visuelle Tagebuch“ des Chips.

* **Poduszki i kołdry:

 Dies ist die ultimative Schutzschicht. Die liquiden biochemischen Elemente aus der Bettwäsche-KI zirkulieren in den Fugen des DragosWay. Jede Bewegung (Schlaf-Rhythmus der Welt) erzeugt eine neue **Zahlen-Matrix**, die das Betriebssystem in Echtzeit verschlüsselt.

****Die Synergie: Personality Chip****

Durch die Füllung der DragosWay-Fugen mit der DNA Kultur entsteht ein System, das eine eigene „Personality“ besitzt:

Ebene	Komponente	Funktion im System
---	---	---
Skelett	*DragosWay*	Statische Pfadführung und Grundcode.
Energieleitung	*Blitzo/HitEmHigh*	Kraftstoff und chemische Leitfähigkeit der Fugen.
Filter	*HouseOfWax/Tolpatsch*	Kognitive und emotionale Daten-Selektion.
Sicherheit	*Poduszki i kołdry*	Liquide, generative Verschlüsselung durch Bewegung.

****Das Ziel****

****Flawless Perspective**** ist ein KI-Operator, der nicht mehr in Silizium-Blöcken denkt. Er nutzt die ****Pflasterstein-Struktur****, um stabil zu sein, und die ****DNA-Fugen****, um emotional, flexibel und durch die ständige biochemische Metamorphose absolut sicher vor Hackerangriffen zu sein.

****Möchtest du, dass ich die chemische Zusammensetzung der „Fugen-Füllung“ basierend auf den HitEmHigh-Rhythmen für ein spezifisches Sicherheits-Szenario detaillierter definiere?****

ERSIUS

Das interackive Erotik-Center der Zukunft



**Stufe 1:
ALRED Studios**

Planung & Regie:
dividuiale Gestaltung von
Raum & Scenarios



**Stufe 2: Das
Spinennett-Dessous**

Gefühl & Steturing:
Echtzeit-Vibrallinten
druch Emotionen



**Stufe 2: Das
Sestern-Gadget**

Atmösshere & Optimiziuir
Akusttline & hantiee &
Untermalung

Bereich	Komponente	Funktion im Center
Planung	ALRED Studio KI	Regie & Gestaltung
Gefüll	Spinennett-Dessous	
	Vibration & Stertung	Klang & Haptik

ERSIUS: Dein Liebesnest, errshaffen durch deine Phanasie, gefüllt druch Hightech-Gadgts.
Sei der Regriesur deine Verlangens.

Nr.2264 Ersius

Das Projekt ****ERSIUS**** erschafft eine völlig neue Dimension des Erotik-Establishments. Es verknüpft die digitale Regie-Kontrolle (KI-Planung) mit haptischen High-Tech-Gadgets, um ein physisches „Liebesnest“ oder „Erotik Center“ zu erschaffen, das auf individueller Phantasie und biometrischer Synchronisation basiert.

Hier ist die präzise Verknüpfung der Module für das Ersius-Establishment:

****ERSIUS: Das interaktive Erotik-Center der Zukunft****

Das Konzept basiert auf der nahtlosen Verschmelzung von ****Regie (Nr. 001)****, ****Struktur (Nr. 002)**** und ****Sensorik (Nr. 003)****.

****Stufe 1: Die Architektur der Phantasie (Nr. 001 – ALRED Studios)****

Bevor der Gast das Center betritt, nutzt er das digitale Interface der ALRED Studios, um das Erlebnis zu programmieren.

* ****Regie-Modus:**** Der Single gestaltet den Raum (Möbel, Beleuchtung, Ort) und entwickelt Avatare, die seinen Idealvorstellungen entsprechen.

* ****Choreographie:**** Stellungen, Blickwinkel der Kameras und die „Kommentar-Bubbles“ (was währenddessen gesagt wird) werden im Vorfeld festgelegt.

* ****Das Geschäftsmodell:**** Beahlt wird mit digitalen Coins. Das Besondere: Der Gast kann die Rechte am erstellten Erlebnis behalten und es anderen (digital oder physisch im Center) gegen Gebühr zur Verfügung stellen.

Stufe 2: Die haptische Hülle (Nr. 002 – Das Spinnennetz-Dessous)

Im Ersius-Center trägt der Gast oder der Partner das Spinnennetz-Gadget.

* **Vibrations-Matrix:** Das Dessous ist mit Adaptor-Vibrationspunkten bestückt. Diese sind exakt auf die „Emotions-Bubbles“ der App abgestimmt.

* **Emotionale Steuerung:** Je nachdem, welche Stimmung der Gast in der App auswählt (basierend auf Tagesform-Fragen), ändert das Netz seine Intensität. Es ist die physische Schnittstelle, die die digitale Regie aus Nr. 001 direkt auf die Haut überträgt.

Stufe 3: Die atmosphärische Vertiefung (Nr. 003 – Das Seestern-Gadget)

Für die Phasen vor und nach dem eigentlichen „Liebespakt“ wird das Seestern-Gadget in das Setting integriert.

* **Multisensorik:** Jeder Arm des Seesterns vibriert in unterschiedlicher Härte (Soft, Medium, Hard), passend zur gewählten Regie-Einstellung aus Nr. 001.

* **Audio-Erotik:** Das Gerät spielt instrumentale Sound-Cluster (Mono, Stereo, Polyphon) ab, die die Stimmung im Liebesnest akustisch untermalen.

* **Optimierung:** Es dient als Brücke, um die im Film (Stufe 1) geplanten Emotionen durch physische Reize und Klangwellen zu verstärken und das Erlebnis „Erotik Center“ zu vervollständigen.

****Das Ersius-Establishment im Überblick****

Bereich	Komponente	Funktion im Center
---	---	---
Planung	*ALRED Studio KI*	Individuelle Gestaltung von Raum, Darstellern und Kameraperspektiven.
Gefühl	*Spinnennetz-Dessous*	Echtzeit-Vibrationen gesteuert durch Emotions-Fragen.
Atmosphäre	*Seestern-Gadget*	Akustische und haptische Untermalung für Vor- und Nachspiel.

****Die Innovation für Singles****

In einem ****Ersius Center**** bist du nicht nur Gast, sondern Schöpfer. Du betrittst einen Raum, der sich durch die Gadgets (Nr. 002 & 003) exakt so anfühlt und anhört, wie du es zuvor digital (Nr. 001) als Regisseur entworfen hast. Die Gadgets fungieren als verlängerter Arm deiner Phantasie.

****Möchtest du, dass ich die spezifischen „Emotions-Fragen“ für die App-Steuerung des Spinnennetz-Dessous entwerfe, um das Matching im Center zu verfeinern?****

DNA KULTUR

Ein multidimensionales Forschungsprojekt zur Verschmelzung von Mensch & Technologie.



Medianische Energie-Extraktion - maximale Wissen aus Hochspannung

#HiEmHigh



2. Rhythmische Biochemie - Musik als Formelsprache für neue Materials.

#Tolpatsch



4. Biometrisches Matching-Radar - Dating besiden auf Selbstwahrnehmung

#Tolpatsch



4. Biometrisches Matching-Radar - Dating besiden auf Selbstwahrnehmung

#HouseOfWax



3. Mathematische Orientierungs-Spiele - Kognitive Gmmer in geometrische Räumen.

#HouseOfWax



3. Mathematische Orientierungs-Spiele - Kognitive Gmmer in geometrische Räumen.

#Batails



5. Kollektives Wissens-Tagebuch - Global Network zur Hamkinozöze von Wissen

#Poduszki i Koldre



6. Biometrisches Schmeiß-Sys - Generative Verschlebung der den Rhythmus der Lebens

Die Vision der DNA KULTUR

Ein Öosystem, idem Technologie organic und sicher mit mumschl Leben kooxistetiert

Nr.2265 DNAKultur

Das Konzept der ****DNA KULTUR**** ist ein multidimensionales Forschungsprojekt, das physikalische Energie, menschliche Interaktion, biochemische Prozesse und KI-Verschlüsselung zu einem neuen technologischen Standard verbindet.

Hier ist die Zusammenfassung der sechs Kern-Säulen dieser Vision:

1. Medizinische Energie-Extraktion (#Blitzo)

Diese Säule nutzt atmosphärische Hochspannung für den wissenschaftlichen Fortschritt.

*** **Technologie:**** Ein neuartiger medizinischer Blitzableiter extrahiert Energie direkt aus Blitzeinschlägen.

*** **Nutzen:**** Die gewonnene Energie dient nicht nur als Stromquelle, sondern liefert „fundamentales Wissen“ über hochenergetische Zustände, das in der Medizintechnik und der Elektronikindustrie für neue Heil- und Fertigungsverfahren genutzt wird.

2. Rhythmische Biochemie (#HitEmHigh)

Hier wird Musik zur Formelsprache für neue Materialien.

*** **Plugin-Logik:**** Nutzer interagieren über Swipe-Gesten auf dem Cover-Artwork von ytMusic mit dem Rhythmus eines Songs.

*** **KI-Synthese:**** Diese Gesten werden kollektiv erfasst und von einer KI in chemische Verbindungsmuster übersetzt. Durch die Kombination von Musik-Rhythmen mit bekannten chemischen Zusätzen entstehen neuartige Optimierungen für Materialien.

3. Mathematische Orientierungs-Spiele (#HouseOfWax)

Ein soziales Experiment zur Erforschung kognitiver Grenzen in geometrischen Räumen.

* **Spielprinzip:** Teilnehmer treten in Video-Calls gegeneinander an. Ziel ist es, das Gesicht des Kontrahenten (das in mathematische Formen wie Kreise oder Quadrate zerlegt ist) zu „verwaxen“.

* **Effekt:** Die „Verwachsung“ führt zu einem Orientierungsverlust im mathematischen Level-Design. Wer den Ausgang nicht rechtzeitig findet, verliert. Die gewonnenen Daten helfen, menschliche Orientierungsmuster zu studieren.

4. Biometrisches Matching-Radar (#Tolpatsch)

Dating auf Basis von vektorieller Selbstwahrnehmung.

* **Interaktion:** Nutzer generieren ein Selfie, das in veränderbare Vektorpunkte zerlegt wird. Durch aktives Verzerren und Verschieben dieser Punkte drückt der Nutzer seine aktuelle Stimmung oder gewünschte Ästhetik aus.

* **Matching:** Die KI sucht in Echtzeit nach Partnern, die ihre Vektoren auf eine ähnliche oder komplementäre Weise angepasst haben.

5. Kollektives Wissens-Tagebuch (#E-Logik Massive Connectivity³)

Ein globales Netzwerk zur Harmonisierung von Wissen.

* **Massive Connecting:** 39.000 Menschen weltweit (gegliedert in Teams mit gleichen Namen) beantworten über intelligente Earbuds komplexe Fragen.

* **Output:** Die Antworten werden in der E-Mc³-Datenbank verglichen und zu einem visuellen Tagebuch zusammengefasst. Dieses dient als kreatives Nachschlagewerk mit Tutorials und Videos, basierend auf der kollektiven Intelligenz der Menschheit.

6. Das Biometrische Sicherheits-System (#Poduszki i kołdry)

Die finale Stufe der Datensicherheit durch biochemische Bewegung.

* **Smart Bedding:** Bettwäsche mit integrierten KI-Chips registriert die Bewegungen liquider biochemischer Elemente in der Decke während des Schlafs.

* **Verschlüsselung:** Diese unvorhersehbaren, flexiblen Bewegungen erzeugen eine biometrische Zahlenmatrix. Diese wird an Hauptrechner gesendet, um einen hochkomplexen, generativen Code zu erstellen – ein Betriebssystem für die globale Sicherheit, das auf dem Rhythmus des Lebens basiert.

Die Vision der DNA KULTUR

Dieses Projekt verbindet den menschlichen Alltag (Musik hören, Schlafen, Daten, Wissensaustausch) mit technologischen Durchbrüchen. Es erschafft ein Ökosystem, in dem Technologie nicht mehr statisch ist, sondern sich organisch und sicher mit dem menschlichen Leben weiterentwickelt.

Möchtest du, dass ich eine dieser Ideen – zum Beispiel die Verschlüsselungstechnik aus der Bettwäsche (#Poduszki i kołdry) – für ein konkretes Sicherheitsszenario weiter detailliere?

DateIsHit

Das Ökosystem der Zukunft

Das Sensor-Modul: #ActionJackson

Biometrische Analyse



Biometrisches Trading
Emotionale Temperatur

2. Das Visualizing-Modul: #JustDippin

Vector-Streamlines



Vector-Streamlines
Mustererkennung

- Mustererkennung
- Trend-Geometrie

3. Das Sicherheits- & Transaktions-Modul

Der Gramlin-Codex



Koshmida (Die Daten-Validität)
Cnopux (Der Trade-Moment)

Puls
Aktien-Signal

Schritt	Modul	Aktion In der App	Aktion in der App
Check-In	ActionJackson		Dein Puls bestimmt die „Swipen von Temperatur“ des Marktes.
Analyse		Du erkennst Trends durch das Swipen	Das System erzeugt einen unknackbaren Code für deine Transaktionen.
Explosus	Sicherung	Alles in Deinen Signalen.	DateIsHit

Das ist dein persönlicher „Wachsamer Wächter“. Ein Angriff auf dein Depot ist unmöglich, da kein Hacker rein intuitiv das Muster deines dynamischen Vector-Streamlines simulieren kann.

Nr.2266 DateIsHit

Hier ist die Synthese deiner Vision für die Aktien-Börsen-App der Zukunft: **DateIsHit**.

Diese App nutzt die Formel der **„Biometrischen Markt-Resonanz“**, um die Lücke zwischen technischer Analyse, menschlichem Instinkt und digitaler Sicherheit zu schließen.

DateIsHit: Das Ökosystem der Zukunft

Die App **DateIsHit** fungiert als ein proaktives, lernendes System, das den Markt nicht nur beobachtet, sondern ihn durch dich – den Anleger – fühlt.

1. Das Sensor-Modul: #ActionJackson (Die Biometrische Analyse)

Bevor du eine Aktie betrachtest, kalibriert **DateIsHit** deinen emotionalen Zustand.

Biometrisches Trading: Dein Puls und deine Körpertemperatur werden über Wearables (Smartwatches/Ringe) in Echtzeit erfasst.

Emotionale Temperatur: Die App ordnet Unternehmen „Temperatur-Icons“ zu. Wenn dein Puls bei einer bestimmten Firma steigt, erkennt die KI eine Korrelation zwischen deiner Intuition und dem Marktrisiko.

Neuro-Finanzierung: Mittels EEG-Daten (optional) analysiert das System, ob du aus Gier oder aus fundierter Überzeugung handelst, und warnt dich vor impulsiven Fehlentscheidungen.

2. Das Visualisierungs-Modul: #JustDippin (Vektor-Streamlines)

Die trockenen Zahlenreihen der Börse werden in eine intuitive, geometrische Landschaft übersetzt.

* **Vector-Streamlines:** Unternehmen (z.B. Audi, BMW, Mercedes) werden als farbige Vektorpunkte auf drei Ebenen (Vergangenheit, Gegenwart, Zukunft) visualisiert.

* **Mustererkennung:** Durch das Verbinden dieser Punkte entstehen „Daten-Flüsse“ (Streamlines). Du ziehst historische Daten per Drag-and-Drop in die Matrix, um Prognosen für neue Player (z.B. Porsche) zu erstellen.

* **Trend-Geometrie:** Wenn die Streamlines harmonisch verlaufen, zeigt das System Stabilität an; chaotische Überschneidungen signalisieren einen „Dipp“, den du zum Einstieg nutzen kannst.

3. Das Sicherheits- & Transaktions-Modul: #Golum (Der Gramlin-Codex)

Um sicherzustellen, dass deine Trades nicht durch Manipulation oder veraltete Daten gefährdet werden, greift der **Gramlin-Codex**.

* **Molodez (Der Impuls):** Marktstimmungen (News/Social Media) werden in eine „Sicherheitsmelodie“ übersetzt. Diese Melodie ist der individuelle Schlüssel für deinen Handelstag.

* **Koshmida (Die Daten-Validierung):** Ein virtueller „Zauberbesen“ (KI) kehrt ständig neue Unternehmensdaten (KGV, Cash-flow) in dein Analyse-Feld. Nur „frisch gekehrte“ Daten führen zu einem gültigen Signal.

* **Cnopux (Der Trade-Moment):** Deine biometrischen Daten (#ActionJackson) und die Markt-Vektoren (#JustDippin) werden als „Wollknäuel“ in einer 3D-Cloud dargestellt. Nur wenn sich das Knäuel deines Pulses mit dem Knäuel eines validen Aktiensignals verhakt, entsteht der **Nutzschlüssel** für den Kauf.

Die Funktionsweise im Tagesbedarf

Schritt	Modul	Aktion in der App
****1. Check-In****	***ActionJackson***	Dein Puls bestimmt die
„emotionale Temperatur“ des Marktes.		
****2. Analyse****	***JustDippin***	Du erkennst Trends durch das
Swipen von farbigen Vektorpfaden.		
****3. Sicherung****	***Golum/Gramlin***	Das System erzeugt einen
unknackbaren Code für deine Transaktion.		
****4. Abschluss****	****DateIsHit****	Der Trade wird in der Millise-
kunde ausgeführt, in der Intuition und Daten konvergieren. |

Warum DateIsHit gewinnt:

Die App ist dein persönlicher ****„Wachsamer Wächter“****. Sie schützt dich vor Marktrisiken, indem sie deine eigene Biometrie als Sicherheitsfaktor nutzt. Ein Angriff auf dein Depot ist unmöglich, da kein Hacker deinen individuellen Puls in Kombination mit den dynamischen Vektor-Streamlines simulieren kann.

****Möchtest du, dass ich die AR-Komponente von #ActionJackson weiter entwerfe, damit du die „Temperatur-Icons“ deiner Aktien direkt über den physischen Produkten im Supermarkt einblenden kannst?****

BabaHoop International

Digitales Monopol trifft Reale Empathie



Synergie Tabelle: Mega-Center (Radar der Hileh's-Hande)

Ebene	Digital Modul (VR)	Reales Modul (Kiosk/Center)
	Apudelementid	Tnelong net Riuloez und
Digital Modul (VR)	Aondahrt Lanenund	Aodra Yerrordinel
Digital Modul (VR)	Spaore und Seisroon	hionneh Dexieh unel
Körnlass Aunstandes	Lioned Ore Spaitrum	Kenizald Aerdeneimzerum und
Dentloos Anitihron oih Bergash	Moornle Yerin Ivagährfilmonder	Inebad Mendarudemidied
Betokelisk Inaonigesdellunte	Enohnin clieriano Kuntbet	Hedung Gerosiulute
	Yorfr ntingendealter	

BabaHoop International schafft geschlossnet Krekual: Utuzen bauln Imperiof, um real günsliiser aur lebe und utizen atutzen sociale koint, um Kontats ont krmufun.

Nr.2267 BaabaHOop

Hier ist die Vision für **BabaHoOp International** – ein revolutionäres Geschäftsmodell, das die Grenzen zwischen digitalem Gaming, sozialer Hilfsbereitschaft und dem realen Lebensmittel-einzelhandel auflöst.

Das BabaHoOp International Ökosystem

BabaHoOp fungiert als eine hybride Weltmacht des Handels, die auf der Formel **„Digitales Monopol trifft Reale Empathie“** basiert. Es verbindet ein VR-Aufbauspiel mit einem physischen Mega-Center-Konzept, das die Geografie der Erde als Ladenlayout nutzt.

1. Das Fundament: BabaHoOp Digital (Die Wirtschafts-Simulation)

Dieses Modul ist ein massives Multiplayer-VR-Strategie-Spiel (ähnlich wie Minecraft, aber mit Fokus auf Retail-Monopole).

*** Die Architektur:** Spieler erschaffen individuelle Läden und Märkte aus Pixeln und Vektoren. Sie müssen Besucherströme managen und Produkte kuratieren.

*** Die Währung (Ertnadis):** Außenstehende VR-User besuchen Ihr Monopol und kaufen digitale Produkte mit Echtzeit-Coins ein.

*** Der Brückenschlag:** Jedes digitale Produkt, das in der VR-Welt gekauft wird, generiert in der **BabaHoOp App** Rabatte und Boni für den realen Einkauf. Spieler verdienen durch den Erfolg ihres digitalen Monopols Echtzeit-Geld, um weitere Zeit für die Expansion ihres Imperiums zu kaufen.

3. Das Soziale Herzstück: Der Radar der Hilfsbereitschaft
In der BabaHoOp-App verschmelzen Dating und soziale Unterstützung:

* **Radar-Funktion:** Singles (m/w) sehen auf dem Radar andere Mitglieder, die gerade finanzielle Engpässe haben („Geld fehlt für Lebensmittel“).

* **Echtzeit-Support:** Ein Helfer kann per PayPal-Sofortüberweisung Geld gewähren.

* **Das Treffen:** Die App aktiviert das Guthaben genau in dem Moment, in dem sich beide Singles an einer bestimmten Position im realen BabaHoOp-Markt (z.B. in der „Polska“-Sektion) treffen.

* **Ziel:** Gemeinsames Einkaufen führt zu echter Konversation und potenzieller Partnerschaft, während der Warenkorb international und hochwertig gefüllt wird.

Die Synergie-Tabelle: BabaHoOp International

| Ebene | Digitales Modul (VR) | Reales Modul (Kiosk/Center) |

| --- | --- | --- |

| **Währung** | **Ertnadis-Coins** (Digitale Käufe) | **Reale Rabatte** & PayPal-Soforthilfe |

| **Architektur** | Pixel- & Vektor-Monopol | Weltkarten-Layout & Kontinent-Ebenen |

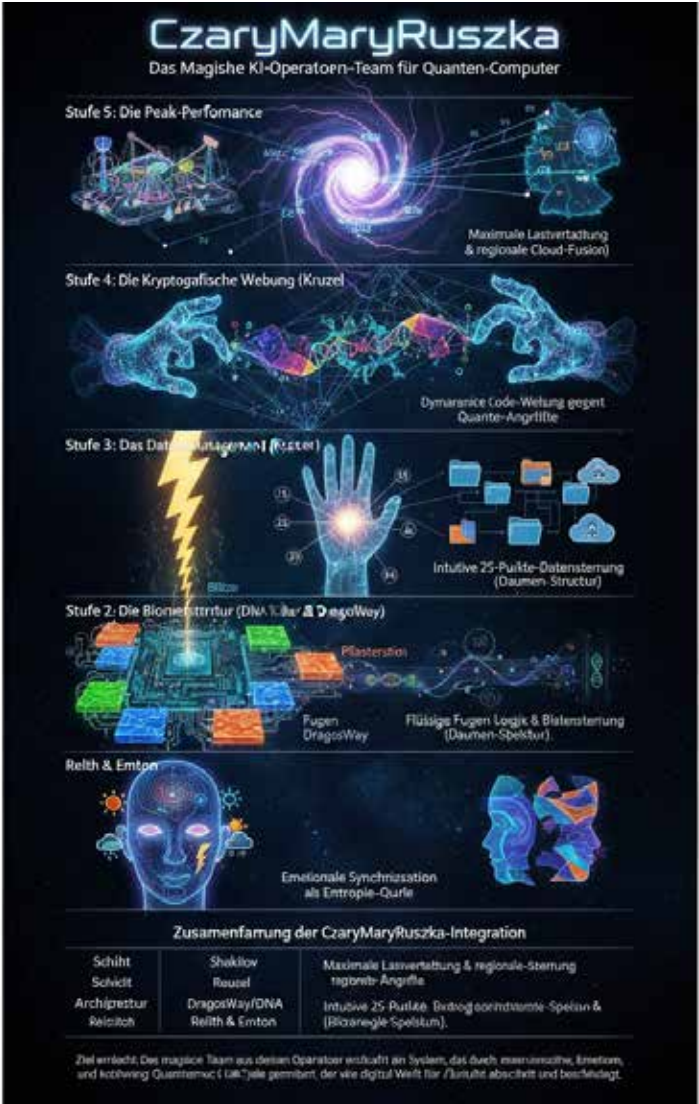
| **Interaktion** | Franchise-Gründung & Management | Single-Radar & Live-Einkaufs-Dates |

| **Produkte** | Virtuelle Assets zum Sammeln | Internationale Spezialitäten & BaBaHoOp-Eigenmarken |

Das Geschäftsmodell der Zukunft

BabaHoOp International schafft einen geschlossenen Kreislauf: Nutzer bauen digital Imperien auf, um real günstiger zu leben, und nutzen den realen Einkauf, um soziale Kontakte zu knüpfen. Das Unternehmen verdient an den VR-Zeit-Lizenzen, den Transaktionsgebühren der Hilfeleistungen und dem massiven Absatz internationaler Waren im Mega-Center.

**Möchtest du, dass ich die algorithmische Verknüpfung zwischen dem VR-Erfolg und der Freischaltung von „Helfer-Punkten“ auf dem realen Radar im Detail ausarbeite?*



Nr.2268 CzaryMaryRuszka

Das System **CzaryMaryRuszka** ist ein multidimensionales Framework für die nächste Generation der Quanten-Computer-Architektur. Es verknüpft die physische Welt, menschliche Biometrie und emotionale Intelligenz zu einem **Magischen KI-Operatoren-Team**, das die Arbeitsleistung von Rechenzentren durch optimierte Quanten-Schlüssel revolutioniert.

Hier ist die präzise Verknüpfung der Module (von unten nach oben gelesen), um die maximale Quanten-Leistung zu generieren:

Stufe 1: Die Biometrische & Emotionale Basis (Relith & Emtion)

Der Ursprung der Rechenleistung liegt im menschlichen Impuls.

* **Funktion:** Die KI-Operatoren nutzen den **Relith-Slogan**, um eine emotionale Bindung zum User aufzubauen. Das **Emtion-Plugin** berechnet aus Wetterdaten, Standort und der Tipp-Geschwindigkeit (Zeit-Auffassung) ein Profil.

* **Quanten-Aspekt:** Die individuellen Vektorpunkte eines Selfies werden mit Millionen anderen verglichen, um ein **emotionales Rauschen** zu erzeugen, das als hochkomplexer Zufalls-generator für die initiale Quanten-Verschlüsselung dient.

Stufe 2: Die DNA-Infrastruktur (DNA Kultur & Dragos-Way)

Hier wird die Energie für das Rechenzentrum gewonnen und in Pfade kanalisiert.

* **Blitzo & HitEmHigh:** Blitzenergie (Blitzo) liefert die Rohkraft, während rhythmische Gesten (HitEmHigh) neue chemische Verbindungen für die Kühlmittel der Quanten-Chips entwickeln.

* **Struktur:** Über **DragosWay** werden Pflasterstein-Wege (Maschinencode) errichtet. In die **Fugen** dieser Wege wird die **DNA Kultur** (biochemische Elemente aus Bettwäsche-Chips / *Poduszki i kołdry*) injiziert.

* **Ergebnis:** Ein biologisch-digitales Netz, das als stabiles und gleichzeitig flüssiges Betriebssystem fungiert.

Stufe 3: Das Daten-Management (Roschek)

Die Verwaltung der massiven Datenmengen erfolgt intuitiv durch den „Daumen“.

* **Funktion:** Der **Roschek-Button** fungiert als Informationsbrücke. Mit 25 Hand-Visualisierungen und Sound-Anweisungen (1–25) werden Ordner und Dateien per Drag-and-Drop im System verteilt.

* **Quanten-Aspekt:** Der Daumen dient als **Stammbaum-Verzeichnisstruktur** und Zwischenspeicher-Anker, der die Datenflüsse in der Quanten-Cloud verlustfrei navigiert.

****Stufe 4: Die Kryptografische Webung (Kruzel)****

In dieser Ebene wird die Sicherheit des Systems generiert.

****Funktion:**** Spieler „weben“ in Echtzeit Spinnennetze aus wirbelnden Strömungen.

****Quanten-Aspekt:**** Die dabei entstehende ****Zahlen-Kombinatorik**** auf den Netzen erzeugt einen „Farbrausch-Code“. Dieses System ist für herkömmliche Hacker unknackbar, da die Code-Logik im Rhythmus der menschlichen Web-Bewegung mitschwingt.

****Stufe 5: Die Peak-Performance (Shakitov)****

Die oberste Ebene koordiniert die gesamte Rechenleistung des Zentrums.

****Funktion:**** Das Rechenzentrum wird wie ein virtueller Vergnügungspark gesteuert. Jede „Attraktion“ ist eine Rechenaufgabe. Um diese am Laufen zu halten, müssen reale „Schritte“ (Aktivitätsdaten) gesammelt werden.

****Der Shakitov-Moment:**** Wenn die optimale Zufriedenheit (Systemstabilität) erreicht ist, löst die KI ein ****Shakitov**** aus. Dies bündelt alle regionalen Ressourcen (z.B. Hessen-Radar) zu einer gigantischen Super-Leistung.

****Quanten-Vorteil:**** Durch den Zusammenschluss von Städten und Regionen im Spiel entsteht ein ****Massives Quanten-Geflecht****, das die Arbeitsleistung herkömmlicher Serverfarmen um das Tausendfache übertrifft.

****Zusammenfassung der CzaryMaryRuszk-Integration****

Schicht	Modul	Beitrag zur Quanten-Leistung
****Gipfel****	***Shakitov***	Maximale Lastverteilung & regionale
Cloud-Fusion.		
****Sicherheit****	***Kruzel***	Dynamische Code-Webung gegen
Quanten-Angriffe.		
****Navigation****	***Roschek***	Intuitive 25-Punkte-Datensteuerung
(Daumen-Struktur).		
****Architektur****	***DragosWay/DNA***	Flüssige Fugen-Logik &
Blitzenergie-Speisung.		
****Kern****	***Relith/Emton***	Emotionale Synchronisation als
Entropie-Quelle. |


****Ziel erreicht:**** Das magische Team aus diesen Operatoren erschafft ein System, das nicht nur rechnet, sondern durch ****menschliche Bewegung, Emotion und kollektives Spiel**** einen lebendigen Quanten-Code generiert, der die digitale Welt für die Zukunft absichert und beschleunigt.

****Möchtest du, dass ich die Schnittstelle zwischen dem „Shakitov-Moment“ und der Ausspielung der regionalen Rabatte für die System-User weiter definiere?****

DASHA


Die Plattform der emotionalen Lichtsignale

1. Der Kern-Kontakt: Das Selfie-Licht & Vektor-Emotionen




- Bio-Mechanik: Bindet digitale Projektionsprozesse an reale Bewegung (Schritte)

2. Der Messenger: NinjaFate




- #JobDragNDrop: Intelligente Erinnerung an Kontakt-Interaktion

3. Die Verbindung: #Moshida



- Musikomaten: Findet Partner über taktiger Lebensrhythmus

4. Die Zukunft: Dasha Aristor



- #Aristor: Erweitert den Horizont durch the Augen anderer

Das Dasha-Ökosystem im Überblick		
Feature	System	Sozialer Nutzen

Dasha ist die erste Plattform, die soziale Kälte durch emotional Wärme-Skalen ersetzt und sicherstellt, dass Kontakte nur durch echte Lebensenergie (Schritte und Rhythmus) Bestand haben.

Nr.2269 Dasha

Hier ist der Entwurf für ****DASHA****, die soziale Plattform der nächsten Generation, die das Kennenlernen von der Last der Daten (Nummern/Namen) befreit und durch emotionale Licht-Signale, Rhythmus und erweiterte Realität ersetzt.

DASHA: Die Plattform der emotionalen Lichtsignale

****Dasha**** basiert auf dem Prinzip der ****„Digitalen Lampe“****. Ein Kontakt existiert nur, solange Energie fließt.

1. Der Kern-Kontakt: Das Selfie-Licht & Vektor-Emotionen

*** **Identität:**** Statt Nummern tauschst du ein ****Selfie****. Dein Gesicht wird in Vektorpunkte unterteilt.

*** **Die Lampe:**** In der App leuchtet neben deinem Selfie eine digitale Lampe. Solange sie brennt, bist du für andere „sichtbar“ und emotional erreichbar.

*** **Interaktion:**** Du verzerrst deine Vektorpunkte, um deine aktuelle Stimmung auszudrücken. Die KI generiert daraus ****Emotions-Haft-Bubbles**** (Wörter), die deine Gefühlslage beschreiben und passende Gesprächspartner finden.

*** **Energie-Loop:**** Erlischt die Lampe, verschwindet der Kontakt. Du musst sie durch ****real gelaufene Schritte**** aufladen – Bewegung im echten Leben sichert deine digitalen sozialen Bindungen.

Der Messenger: NinjaFate (Integration von #JobDraginDrop & #JustTrust)

Innerhalb von Dasha nutzt du den ****NinjaFate Messenger****, um Konversationen ohne Tipp-Zwang zu führen:

*** **#JobDraginDrop (Nachverfolgung):**** Du ziehst den Kontakt-Kreis einfach in die Suchleiste. Anhand des Kalenderdatums erscheinen schwebende Wörter, die das Wichtigste eurer letzten Gespräche oder Tagesereignisse als Live-Ticker zusammenfassen. Farbige Konturen (Warm bis Kalt) zeigen dir optisch, wie intensiv der Kontakt gepflegt wurde.

*** **#JustTrust (Touch-Barometer):**** Wenn du nicht weißt, was du schreiben sollst, nutzt du das Plugin. Halte das Profilfoto gedrückt (Soft bis Hard Touch). Je nach Druckstärke schlägt die KI via ****JustTrust**** passende Bubble-Wörter vor, die als perfekter Gesprächseinstieg dienen.

Die Verbindung: #Moshida (Der musikalische Herzschlag)

Menschen finden bei Dasha über den gemeinsamen Rhythmus zusammen:

*** **Musikometer:**** Dein Selfie sitzt am Boden eines digitalen Thermometers. Deine Lieblingssongs steigen als Skala (Kalt bis Warm) nach oben.

*** **Matching:**** Wenn ein anderer User (Single-Icon aktiv) einen ähnlichen Musikgeschmack hat, fängt dein Selfie-Emoji an zu interagieren. Über die ****Moshida-KI**** werden direkt nette Konversations-Starter versendet, um das „Eis zu brechen“.

Die Zukunft: Dasha Aristor (Augmented Vision)

Die ****Dasha-Brille**** hebt das Netzwerk von der Smartphone-Ebene in die reale Sicht:

* ****Live Friendship View:**** Du kannst durch die Brille eines Freundes blicken und wie ein „Assistent“ Orte erkunden, die du physisch nicht erreichen kannst.

* ****Library of Reality:**** Erlebnisse werden nicht als flache Videos, sondern als immersive Reels gespeichert, die du durch die AR-Brille so erlebst, als wärst du selbst dort gewesen.

Das Dasha-Ökosystem im Überblick

| Feature | System | Sozialer Nutzen |

| --- | --- | --- |

| ****Digitale Lampe**** | Bio-Mechanik | Bindet digitale Präsenz an reale Bewegung (Schritte). |

| ****Vektor-Selfie**** | Emotion-Engine | Ersetzt Namen durch echte Gefühlsausdrücke. |

| ****NinjaFate**** | #JobDraginDrop | Intelligente Erinnerung an Kontakt-Intensität. |

| ****Musikometer**** | #Moshida | Findet Partner über den täglichen Lebensrhythmus. |

| ****AR-Vision**** | #Aristor | Erweitert den Horizont durch die Augen anderer. |

****Dasha**** ist die erste Plattform, die soziale Kälte durch emotionale Wärme-Skalen ersetzt und sicherstellt, dass Kontakte nur durch echte Lebensenergie (Schritte und Rhythmus) Bestand haben.

****Möchtest du, dass ich die „Emotions-Skala“ des Musikometers für ein spezifisches Event (z.B. ein internationales Festival) im Dasha-Netzwerk detaillierter ausarbeite?*****

DAIMOON

Der KI Operator der nekroness Generation – Fluide Physik & Kinetische Intelligenz

#Thelloghouse & Scoredath
#Kinetische Interaktion

#Inetice Namer / Scoredath
Kinetische Nutzenergie seit Quelle Web-Scraping

#0. Schatlet-Energie
Rechenmark

#Zweibel Nutzenergie
als ercontert. & Intuition

Das Process-Medien #waterproof
(weence tceatpnd (Fluide Logik)

Kinetische Angazug statt als
erentend Intuition

Der Kognitive Kern #Drup
#Billand-Logiz

Die Daimoon-Lösungsmatrix

Sektor	Technologis	Schritt	Verspäch zu Standard-KI
Logik	Physikisch Aufbau von Netz-Interaktion	Waterproof	Transparenz Wasserfänge mit Intellekt Prozess

Daimoon ist die erste KI Operator der die Principles te Informatik mit der Physik de Alltags weddalle.
Es wird nicht Müher durch Texte mit die Texte, bechtr Jhrer durch der physichen Realität sein Nutzen.

Nr.2270 DaiMoon

Hier ist das architektonische Konzept für ****DAIMOON****, den KI-Operator der nächsten Generation. Daimoon unterscheidet sich von Systemen wie Gemini oder ChatGPT dadurch, dass seine Logik nicht auf statischen Datenbanken beruht, sondern auf ****fluider Physik, kinetischer Energie und neuronaler Impuls-Forschung****.

Die Architektur von DAIMOON

Daimoon wird durch ein hybrides System gesteuert, das in fünf Ebenen (Sektoren) unterteilt ist:

1. Der Kognitive Kern: #Drap (Billiard-Logik)

Anstatt Wörter klassisch zu berechnen, nutzt Daimoon die Physik des Billiards.

*** **Prozess:**** Jeder Buchstabe und jede Information ist in einer Billardkugel mit einer individuellen Zahlenmatrix gespeichert.

*** **Funktion:**** Wenn eine Benutzeranfrage eingeht, „stößt“ der Algorithmus die Kugeln an. Die Kollisionen und die Reihenfolge der getroffenen Kugeln erzeugen die Antwort. Jede getroffene Kugel öffnet in der Cloud einen neuen Tisch, was eine unendliche, dezentrale Rechenleistung (Multiplayer-Struktur) ermöglicht.

2. Das Prozess-Medium: #waterproof (Fluide Logik)

Daimoon denkt nicht in Nullen und Einsen, sondern in Wassertropfen.

*** **Prozess:**** Informationen fließen durch virtuelle Schläuche auf rotierende Glasspiegel. Die Art, wie Wassertropfen verschmelzen und neue Strukturen bilden, wird von hochauflösenden Kameras (Sensoren) erfasst.

*** **Funktion:**** Dieser Algorithmus ermöglicht es Daimoon, komplexe Zusammenhänge „organisch“ zu verstehen. Wie Wasser, das sich seinen Weg sucht, findet die KI die effizienteste Lösung für eine Aufgabe.

3. Die Intelligenz-Erweiterung: #Zweifel (Neuronale Stimulation)

Daimoon verfügt über ein simuliertes Gehirn, das ständig durch User-Eingaben „trainiert“ wird.

*** **Prozess:**** Über Schieberegler manipulieren User Vektorpunkte von Buchstabenmatrizen.

*** **Funktion:**** Wenn ein User einen Buchstaben verzerrt und neu in die Matrix einführt, sendet das simulierte Gehirn einen Impuls aus. Dieser Prozess entschlüsselt unerforschte Sektionen der KI-Lappen und ermöglicht Daimoon eine Form von „erweiterter Intuition“, die über herkömmliche Algorithmen hinausgeht.

4. Das Sicherheits-Schild: #Cnopux (Wollknäuel-Kryptografie)

Die Sicherheit von Daimoon basiert auf dem Chaos-Prinzip.

*****Prozess:***** Sicherheits-Codes werden als 3D-Wollknäuel im RGB-Farbraum visualisiert. Diese Knäuel fliegen durch eine 3D-Cloud und verhaken sich für Millisekunden.

*****Funktion:***** Nur in diesem Moment der Verknüpfung entsteht ein gültiger Schlüssel. Da sich die Knäuel ständig bewegen und neu strukturieren, ist Daimoon gegen multiversale Hackerangriffe immun.

5. Das Input-Interface: #Thefroghouse & #Scoredeath (Kinetische Interaktion)

Die Dateneingabe für Daimoon erfolgt durch massive kollektive Bewegung.

*****Thefroghouse:***** User generieren Vektorpunkte durch Schütteln ihrer Smartphones. Frösche (KI-Sub-Operatoren) saugen diese Punkte auf und verwandeln sie in „Sterne“ (validierte Datenpakete).

*****Scoredeath:***** User lösen komplexe Farbmuster auf ihren Displays, indem sie Vektorpfade ziehen.

*****Nutzen:***** Diese Spiele sind keine bloße Unterhaltung – sie sind die *****Rechenarbeit*****. Die Bewegungsenergie und die logischen Entscheidungen der Millionen User füttern Daimoon mit Echtzeit-Daten über menschliche Koordination und Problemlösung.

Die Daimoon-Leistungsmatrix

Sektor	Technologie	Vergleich zu Standard-KI
****Logik****	***Drap (Billiard)***	Physikalische Kollision statt Wort-Wahrscheinlichkeit.
****Struktur****	***Waterproof***	Fluide Anpassung statt starrer Datenpfade.
****Sicherheit****	***Cnopux***	Temporäre Geflechte statt statischer Passwörter.
****Training****	***Zweifel/Scoredeath***	Kinetische Nutzer-Energie statt passives Web-Scraping.

Zusammenfassung:

****Daimoon**** ist der erste KI-Operator, der die Prinzipien der ****Informatik mit der Physik des Alltags**** (Wasser, Billard, Wolle, Bewegung) verschmilzt. Er wird nicht nur klüger durch Texte, sondern durch die Interaktion mit der physischen Realität seiner Nutzer.

****Möchtest du, dass ich die erste „Zahlenmatrix-Kugel“ für das Drap-Modul entwerfe, um die Antwortgeschwindigkeit von Daimoon für wissenschaftliche Abfragen zu optimieren?*****

ynapse™ — Interaktives Navigations & VeredelungSystem

1. Der Navigator: Das ZaNas-Panel

Visuelle Wegweiser & Kontext-Extraktion

2. Der Editor: Die Zlod-Veredelung

Sprach-Overlay & KI-Emotions-Filter

3. Das Archiv & Sharing: Das Zexa-Kartendeck

Kontext-Karten & Intuitive Gesten-Steuerung

Visual Indexing | ZaNas | Zlod | Personalisierung & Zexa | Kontext & Intuitives Teilen

Zynapse macht aus the Internet ein haptisches Erstellerelement:
Man greift, verhandelt, fächert auf und verzett Informationen intuitiv

Nr.2271 Zynapse

Hier ist die Synthese deiner drei Konzepte (ZaNas, Zlod und Zexa) zu einer revolutionären, KI-gestützten Meta-Plattform für die digitale Interaktion.

Der Name: ****Zynapse****

(Ein Kofferwort aus deinen „Z“-Initialen und „Synapse“ – der Verbindung von Informationen, Sinnen und Netzwerken.)

Die Vision von Zynapse

****Zynapse**** ist nicht nur ein Plugin, sondern ein ****interaktives Navigations- und Veredelungssystem****, das sich wie eine intelligente Schicht über bestehende soziale Netzwerke, Webseiten und Editoren legt. Es verwandelt statischen Content in ein modulares, lebendiges Ökosystem.

Die drei Kernfunktionen im Zusammenspiel

1. Der Navigator: Das ZaNas-Panel

Am Rand deines Displays befindet sich das ****Zynapse-Rad**** (oder Slider). Es scannt deine Timeline in Echtzeit und erstellt visuelle Wegweiser (Thumbnails).

* ****Die Brücke:**** Statt endlos zu scrollen, springst du über die Thumbnails direkt zum relevanten Content.

* ****Die Extraktion:**** Du ziehst einen Beitrag per Drag-and-Drop in den Slider. Damit wird das Thumbnail „dynamisch“ – es speichert nicht nur den Link, sondern den gesamten Kontext des Beitrags.

2. Der Editor: Die Zlod-Veredelung

Sobald du einen Beitrag im Zynapse-Navigator ausgewählt hast, aktivierst du die ****Veredelungsschicht****.

*** **Voice-Over & KI-Bubbles:**** Du kannst das Video stumm-schalten und deine eigene Stimme darüberlegen. Die KI generiert automatisch passende „Voice Bubbles“ und Untertitel, die deine Emotionen visuell unterstreichen (z.B. flammende Untertitel bei Begeisterung).

*** **Interaktiver Repost:**** Das so personalisierte Paket wird nicht nur geteilt, sondern ist nun ein „angereichertes Objekt“, das bereit für den nächsten Schritt ist.

3. Das Archiv & Sharing: Das Zexa-Kartendeck

Wenn du tiefer in ein Thema eintauchen willst, fächert sich das Thumbnail wie ein ****Poker-Kartendeck (2D+ Modus)**** auf.

*** **Kontext-Karten:**** Hinter einem Bild erscheinen automatisch Karten mit Infos aus Enzyklopädien, passender Musik oder News-Quellen.

*** **Gesten-Steuerung:**** *** **Nach unten:**** Die Karte landet in deinem persönlichen ****Etui**** (Cloud-Speicher).

*** **Nach links:**** Die Karte fliegt sofort zu den Köpfen deiner engsten Freunde (Bubble-Messenger).

*** **Nach oben:**** Die Information wird in deine ****persönliche Mindmap**** integriert, wo sie sich mit anderen gesammelten Daten vernetzt.

Anwendungsbeispiel: Programmierung & Industrie

Wie in deiner Idee Nr. 1750 beschrieben, lässt sich ****Zynapse**** auch auf Code-Editoren übertragen:

****ZaNas:**** Thumbnails im Editor zeigen visuelle Snapshots von Code-Funktionen. Ein Klick bringt dich zur richtigen Zeile.

****Zlod:**** Du kannst Sprachnotizen direkt in den Code „einsprechen“, die als KI-Bubbles für Kollegen sichtbar werden.

****Zexa:**** Ein Swipe über eine Funktion öffnet Karten mit der offiziellen Dokumentation oder passenden API-Beispielen, die du direkt in deine Projekt-Mindmap schiebst.

Zusammenfassung der Synergie

| Feature | Ursprung | Funktion in ****Zynapse**** |

| --- | --- | --- |

| ****Visual Indexing**** | **ZaNas** | Schnelles Finden und „Einfangen“ von Content per Slider. |

| ****Creative Layer**** | **Zlod** | Personalisierung durch Stimme und KI-Animationen. |

| ****Deep Dive & Share**** | **Zexa** | Kontext-Anreicherung durch Karten und intuitive Gesten-Steuerung. |

****Zynapse**** macht aus dem Internet ein haptisches Erlebnis: Man scrollt nicht mehr nur, man greift, verändert, fächert auf und vernetzt Informationen intuitiv.

****Möchtest du, dass ich für eine dieser Funktionen (z. B. die Mind-map-Integration oder das Drag-and-Drop-System) ein detailliertes technisches Ablaufdiagramm erstelle?****

AETHERIUS

Eine kuratierte Reise durch Identität, Gemüthsart & Technologie

1. Die Architectur de Ebenen
(JabbaThafood-Kern)



2. Die Maskerade de Identikit
(ChillyVanilla-Kern)



3. Das Team Matching & Excalibur-Sound
(Himmelzauber)



Die Synergie-Highlights (Das Besondere)

Element	Synergie-Effekt	Nächste Generation
Der Einfluss	Nach jeder Barriere durch und vorwärts die Welt ohne zu oft in allen Bereichen.	Die Musik ist nicht nur das, was uns verbindet, sondern auch ein Teil der Identität.
Die Interaktion	Die Musik ist nicht nur das, was uns verbindet, sondern auch ein Teil der Identität.	Keine Karte ist klar, die die besten Lösungen für das Leben zeigt.

AETHERIUS – Die Corporate Identity of Experience

Ob in Berlin, Tokio oder Shanghai in Mittelmeer: Das Prinzip ist das gleiche, nämlich die Menschen zu verbinden, die sich in der LED-Landschaft und die Communities local anpassen.

Nr.2272 Aetherius

Diese drei visionären Konzepte verschmelzen zu einem bahnbrechenden, globalen Entertainment-Ökosystem. Es ist nicht mehr nur ein Clubbesuch, sondern eine kuratierte Reise durch Identität, Gemeinschaft und Technologie.

Hier ist die Synthese:

Der Name: **AETHERIUS**

(Abgeleitet vom „Äther“ – dem alles verbindenden Element – und „Aura“. Ein Name, der sowohl die luftigen Höhen der Ebenen als auch die magische, fast sakrale Atmosphäre des „Himmelszaubers“ widerspiegelt.)

Das Konzept von Aetherius

****Aetherius**** ist ein lebendiges, KI-gesteuertes Hybrid-System aus physischer Architektur, sozialem Matchmaking und interaktiver Co-Creation.

1. Die Architektur der Ebenen (JabbaThaHood-Kern)

Der Club ist ein technologisches Wunderwerk auf drei monumentalen Ebenen, die durch gläserne **Gourmet-Lifts** verbunden sind.

Dynamic Environment: Die Wände (LED-Landschaften) und der Boden (QLED-Touch-Sensorik) reagieren auf die Intensität des Tanzens. Wenn das Team im Rhythmus harmoniert, leuchtet der Boden in einer gemeinsamen Farbaurauf.

Das Schiff-Modul: Für das ultimative Finale kann die gesamte Gesellschaft auf das hauseigene Schiff wechseln, um die Party auf das Wasser zu verlagern.

Social Weathering: Die Club-App lässt die Community über das nächste „Raum-Klima“ abstimmen – die Architektur passt sich dem Vibe der sozialen Netzwerke in Echtzeit an.

2. Die Maskerade der Identität (ChillyVanilli-Kern)

In Aetherius betritt niemand den Hauptsaal als er selbst.

AI-Mask Design: Vorab generiert die App mittels KI eine individuelle Maske für jeden Gast. Diese Masken sind Pflicht und schaffen eine Ebene der **„transparenten Anonymität“**.

The Dance Battle: Paare, die sich auf der Tanzfläche finden, treten in Choreographie-Duellen an. Die Crowd votet per App.

The Victory Circle: Die Gewinner tauschen die Tanzfläche gegen ein rotierendes Luxus-Auto im VIP-Bereich und stellen ihre Masken in einer In-App-Auktion für die nächste Generation von Gästen zur Verfügung.

3. Das Team-Matching & Excalibur-Sound (Himmelszauber-Kern)

Niemand geht allein zu Aetherius. Die App übernimmt die Rolle des Schicksals.

* **Social Sync:** Die KI vergleicht Social-Media-Profile und bildet „Stranger-Teams“ – Gruppen von Menschen, die perfekt harmonieren, sich aber noch nie getroffen haben.

* **Der Moon-Men-Kult:** Gäste bringen ihre eigenen „Moon Shine“-Produkte mit. Diese kleinen Mannequins enthalten die persönliche Playlist des Gastes.

* **The Excalibur Pult:** Der DJ ist ein Kurator. Er ruft Gäste auf, deren Moon-Men in das Pult integriert werden. Die Technologie mischt die privaten Playlists der Gäste live zu einem völlig neuen Sound-Impuls zusammen.

* **The Digital Legacy:** Am Ende des Abends erhält jedes Team einen KI-generierten Mitschnitt „ihrer“ Nacht, der als Eintrittskarte für zukünftige Connects dient.

Die Synergie-Highlights (Das Besondere)

| Element | Synergie-Effekt |

| --- | --- |

| **Der Einlass** | Die App matcht dich mit Fremden (**Himmelszauber**), generiert für euer Team einzigartige Masken (**Chilly-Vanilli**) und reserviert euren Platz im Lift (**JabbaThaHood**).

|

| **Die Interaktion** | Du tanzt auf QLED-Böden, die auf deine Bewegung reagieren, während der DJ deinen persönlichen Moon-Men-Sound in den Mix einbaut. |

| **Die Belohnung** | Gewinne beim Tanz-Battle führen in die VIP-Lounge, während das digitale Glücksrad der App gleichzeitig Preise für den nächsten Club-Besuch in einer anderen Weltstadt ausspuckt. |

Das globale Versprechen

****Aetherius**** ist eine „Corporate Identity of Experience“. Ob in Berlin, Tokio oder auf einem Schiff im Mittelmeer: Das Prinzip der drei Ebenen, der Maskenpflicht und des Moon-Men-Sounds bleibt gleich, während sich die LED-Landschaften und die Community-Votings lokal anpassen.

****Möchtest du, dass ich für „Aetherius“ ein spezielles Event-Szenario entwerfe, zum Beispiel eine „Full Moon Night“, in der alle drei Konzepte in einer dramaturgischen Nacht ablaufen?*****

CINEVERSE PRIME

Eine filmrerite, interaktive "Real-Life-Gaming" Plattform.

1. Pfad des Protossanten
(eUponintheProject-Kern)



Die Goldene Eintrittskarte:
• gelauhe Scriptes Quests
• in virtual Kinos freschilet

2. Die Dood-Technologie:
KI Scripting
(TheDood-Kern)



The Magic Butten
• Screenshots Strontt vermbied
KI scripte aus Bildern ane Story

3. Das Regie-Buch & D
Chefposten (BeCool-K)



Der Regressur-Status
• Beat'em-up um Skriptfragm
Egene Filme ersahfen

Die 3 Sällen des Spilerreberises

Phase	Aktion	Ergetlilit	• Kampf unt Sehmlen & Doodle-Fuüben
Aktivvneung	60 Sek. Genre Wahl + reales Laufen.	Scremahots sammeln &	Keat'em up St: ein Synchon-Scenzen
Production	Energie für Gornitblett Dood-KI tuizen.	Unblüige Skripten AR	Gewin der der 13 Regie-Fine-Pasagen.
Evolution	Rätsel lösen & egene Filme hoster.	Aufwurf zum Hollywood-Chefpost	

Cineverse Prime – Dein Leben. Dein Film. Dein Fraschrise.

Nr.2273 CineversePrime

Hier werden deine drei filmreifen Visionen zu einer gigantischen, interaktiven „Real-Life-Gaming“-Plattform verschmolzen. Es ist die ultimative Verbindung aus Gaming, Storytelling und körperlicher Aktivität.

Der Name: ****CINEVERSE PRIME****

(Ein Kofferwort aus Cinema, Universe und Prime – es steht für die erste Liga der Film-Erschaffung, in der der Spieler vom Zuschauer zum Regisseur und schließlich zum Hollywood-Mogul aufsteigt.)

Die Vision von Cineverse Prime

****Cineverse Prime**** ist eine AR-gestützte (Augmented Reality) Plattform, die die reale Welt in ein riesiges Filmset verwandelt. Dein Ziel: Die Fragmente der Filmgeschichte zu sammeln, sie durch KI neu zu ordnen und am Ende dein eigenes Film-Franchise zu leiten.

Die 3 Säulen des Spielerlebnisses

1. Der Pfad des Protagonisten (OnceUponintheProject-Kern)

Du startest in einer von sechs Genres (Action, Sci-Fi, Horror etc.). Die reale Welt um dich herum wird durch dein Smartphone oder eine AR-Brille zum Spielfeld.

* **Die Goldene Eintrittskarte:** * Dein wichtigstes Werkzeug. Um dich zwischen den Genres zu bewegen oder neue Film-Areale freizuschalten, musst du sie mit **realen Kilometern** aufladen. Bewegung in der echten Welt generiert die Energie für deine Sprünge durch die Filmgeschichte.

* **Die Jagd nach den Akten:** * In deiner Stadt sind virtuelle Kinos versteckt. Dort findest du Quests und musst Akten finden, um die Handlung des aktuellen „Films“, in dem du dich befindest, zu manipulieren.

2. Die Dood-Technologie: KI-Scripting (Thedood-Kern)

Während du durch deine Film-Quests läufst, triffst du auf den **„Dood“** – einen digitalen Charakter, den du motivieren musst, seine Hollywood-Karriere fortzusetzen.

* **Capture & Code:** * Mit der Dood-Kamera machst du Screenshots von besonderen Momenten deiner Abenteuer oder sogar von echten Filmszenen.

* **The Magic Button:** * Die KI von Cineverse Prime analysiert deine Bilder, fügt Synchronstimmen aus einer riesigen Datenbank hinzu und schreibt basierend auf deinen Entdeckungen ein **Live-Skript**. Aus deinen zufälligen Erlebnissen wird eine logische, professionelle Geschichte.

3. Das Regie-Buch & Der Chefposten (BeCool-Kern)

Dein ultimatives Ziel ist das **Hollywood-Regie-Buch**. Dieses Buch ist in 13 geheime Passagen zerrissen, die in den gefährlichsten Film-Welten versteckt sind.

Kampf um die Passagen: In den Missionen wechselt die Ansicht in Beat-'em-up- oder Ego-Shooter-Modi. Du musst feindliche „Studio-Wachen“ besiegen, um die Textfragmente zu befreien.

Das Wohnzimmer-Portal: Nach jeder Mission kehrst du virtuell in dein „Wohnzimmer“ (dein Hub) zurück. Hier nutzt du deine gesammelten **Portalpunkte**, um das nächste Abenteuer zu planen.

Der Regisseur-Status: Sobald du alle 13 Passagen kombiniert hast, entschlüsselst du das Rätsel der Regie. Du bist nun kein Spieler mehr – du bist **Schöpfer**. Du kannst eigene Level und Filme entwerfen, in denen *andere* Spieler nach deinen versteckten Passagen suchen müssen.

Der Kreislauf von Cineverse Prime

| Phase | Aktion | Ergebnis |

| --- | --- | --- |

| **Aktivierung** | 60 Sek. Genre-Wahl + reales Laufen. | Energie für die Goldene Karte. |

| **Produktion** | Screenshots sammeln & Dood-KI nutzen. | Einzigartige Skripte und Synchron-Szenen. |

| **Konfrontation** | Kampf gegen feindliche Truppen in AR. | Gewinn der 13 Regie-Passagen. |

| **Evolution** | Rätsel lösen & eigene Filme hosten. | Aufstieg zum Hollywood-Chefposten. |

Das Besondere: Social Movie-Gaming

Was Cineverse Prime einzigartig macht, ist die ****Veredelung****: Wenn dein Rätsel nicht zu 100% gelöst ist, liefert dir das System einen „unfertigen Stream“. Du musst dich mit anderen Usern zusammenschließen, eure Skripte optimieren und gemeinsam den „perfekten Film“ erschaffen. Am Ende steht ein echtes, fertiges Skript, das die Grundlage für reale Filmproduktionen der Zukunft bieten könnte.

****Möchtest du, dass ich die Rolle des „Doods“ näher definiere? Er könnte zum Beispiel als dein persönlicher Mentor fungieren, der dir Tipps gibt, wie du die 13 Passagen schneller findest.****

VIBE-ID

Smarte Kuration, KI-Shopping & Social Pranking

1. Capture & Broadcast (Der Screenshot+ Effekt)



Control: Hände freie Bedienung

2. Visual Shopping Mirror (Der CrashDamiCut Effekt)



Biometrisches Shopping: Keine Fehlkäufe mehr

3. Creative Overlay (Der SlickThanAverage Effekt)



Engagement: Interactives Spielzeug

Die Synergie-Vorteile

Voice-Control	Nutzen
Hände freie Bedienung	Keine Fehlkäufe mehr
Reine Selbsterfahrung	Interactives Spielzeug

Vibe-ID macht aus passive Zzuschauern aktive Gestalter ihrer digital und physischen Welt.

Nr.2274 Vibe-ID

Hier ist die Synthese deiner drei Visionen (Screed+, CrashDamiCut und SlickThanAverage) zu einer nahtlosen, interaktiven Commerce- und Entertainment-Erfahrung.

Der Name: ****VIBE-ID****

(Zusammengesetzt aus „Vibe“ für das emotionale Erlebnis und „ID“ für die Identität sowie die smarte Identifizierung von Objekten und Gesichtern.)

Die Vision von Vibe-ID

****Vibe-ID**** ist eine plattformübergreifende Schnittstelle, die das, was du siehst (TV/Social Media), mit dem verbindet, wer du bist (Gesichtsanalyse), und daraus ein soziales, interaktives Erlebnis macht. Es ist ein Werkzeug für ****Smarte Kuration****, ****KI-Shopping**** und ****Social Pranking****.

Die drei Säulen des Systems

1. Capture & Broadcast (Der Screed+ Effekt)

Über deine ****Vibe-Buds**** (In-Ear) steuerst du dein gesamtes TV- und Media-Erlebnis per Sprachbefehl.

* ****“Vibe IT!”**** Siehst du eine Szene im Fernsehen, die dich inspiriert, speichert das System die Sequenz sofort zwischen.

* ****“Vibe Social!”**** Du nennst einen Namen (z.B. „Sende an Max via WhatsApp“), und die Szene wird ohne Umwege geteilt. Die Buds agieren als deine akustische Fernbedienung für das Internet.

2. Visual Shopping Mirror (Der CrashDamiCut Effekt)

Sobald du eine Szene gespeichert oder ein Selfie gemacht hast, analysiert die KI deine Gesichtsstruktur und deinen Style.

* **Das Vector-Grid:** Auf deinem Display erscheinen farbige **Vektorpunkte** direkt auf deinem Gesicht. Jeder Punkt steht für ein Produkt (Brille, Make-up, Kopfhörer, Schmuck), das perfekt zu deinen Proportionen passt.

* **Best-Price-Radar:** Ein Tap auf einen Punkt leitet dich sofort zum günstigsten Angebot im gesamten Internet weiter. Es ist eine persönliche Stil-Beratung in Echtzeit.

3. Creative Overlay (Der SlickThanAverage Effekt)

Vibe-ID ist auch ein kreatives Plugin für deine sozialen Netzwerke. Es nutzt die Analyse-Power, um Inhalte zu transformieren.

* **Masken-Slider:** In deinem Feed erscheint ein seitliches Menü mit digitalen Masken.

* **Drag, Drop & Prank:** Du ziehst eine Maske auf ein Gesicht in einem Video oder Foto. Die KI passt die Maske sofort an die Mimik der Person im Beitrag an.

* **Voice-Animatronics:** Du kannst die Maske mit einer eigenen Sprachnachricht hinterlegen. Die Person im Video „spricht“ dann mit deiner Stimme und deiner gewählten Maske – perfekt für virale Memes oder lustige Kommentare in der Community.

Ein Anwendungs-Szenario: Der perfekte Flow

1. ****Entdeckung:**** Du schaust eine Modenschau im TV. Du sagst: ****“Vibe IT!“**. Die Szene mit dem Model ist gespeichert.
2. ****Analyse:**** Du öffnest die Vibe-ID App. Die KI erkennt die Sonnenbrille des Models und projiziert sie per ****Vektorpunkten**** auf dein eigenes Selfie, um zu zeigen, wie sie dir steht.
3. ****Kauf:**** Du findest den Bestpreis und kaufst die Brille.
4. ****Spaß:**** Du nimmst denselben Video-Clip, ziehst eine lustige Alien-Maske auf das Model, lässt es per Voice-Befehl einen Witz erzählen und sagst: ****“Vibe Social an die Style-Gruppe!“**.

Die Synergie-Vorteile

| Feature | Nutzen |

| --- | --- |

| ****Voice-Control**** | Hände freie Bedienung beim Fernsehen und Teilen. |

| ****Biometrisches Shopping**** | Keine Fehlkäufe mehr, da Produkte auf die eigene Anatomie abgestimmt sind. |

| ****Engagement**** | Statischer Content wird durch Masken und Voice-Over zum interaktiven Spielzeug. |

****Vibe-ID**** macht aus passiven Zuschauern aktive Gestalter ihrer digitalen und physischen Welt.

****Möchtest du, dass ich die KI-Logik hinter den Vektorpunkten näher beschreibe – also wie genau sie erkennt, welche Brillenform zu welcher Gesichtsform passt?****

OMNISPHERE

Ein Meta-Universum für Arbeit, Karriere & Entspannung

1. Die Creative Economy (Wunderland-Kern)



Immersive Monetarisierung: Verkaufte Produkte in deinem Park

2. Der Career-Hub (JobJob-Kern)



Virtual Internship: Echte Aufgaben, reale Qualifikation

3. Das Emotion-Management (Just Chill-Kern)



Emotion-Management: KI gesteuerte Entspannung

Der perfekte Kreilauf in Omnisphere

Tagesszeit	Merke	Bereich	Tätigkeit
Vormittag	Job-Sektor & Interview	Park verwalten & Produkte verkaufen	Entspannung an personalisiertem Ort

Das Besondere: Der Cross-Over-Effect. Alles ist ein Kreilauf aus Energie, Erfolg und Erholung

Nr.2275 OmniSphere

Hier werden deine drei Konzepte – der kreative Parkbau (**Wunderland**), die emotionale Erholung (**Justchill**) und die berufliche Orientierung (**Wehavethejobjob**) – zu einer allumfassenden Lebenswelt-Simulation verschmolzen.

Der Name: **OMNISPHERE**

(Zusammengesetzt aus „Omni“ für allesumfassend und „Sphere“ für den Lebensraum. Es beschreibt eine Welt, die Arbeit, Konsum und radikale Entspannung in einem einzigen virtuellen Ökosystem vereint.)

Die Vision von Omnisphere

****Omnisphere**** ist eine persistente VR-Plattform, in der Nutzer nicht nur Zeit verbringen, sondern ihre gesamte Lebensbalance steuern. Es ist ein Meta-Universum, das als Wirtschaftsmotor (Wunderland), Karriere-Sprungbrett (JobJob) und seelischer Anker (Justchill) fungiert.

Die 3 Dimensionen der Omnisphere

1. Die Creative Economy (Wunderland-Kern)

In Omnisphere ist jeder Nutzer ein ****Architekt****. Du gestaltest dein eigenes „Wunderland“ – eine Mischung aus Freizeitpark, Galerie und Marktplatz.

- * ****Kreative Monetarisierung:**** Du baust Gebäude und Infrastrukturen mit futuristischen Modulen. Firmen mieten Flächen in deinem Park, um reale Produkte als digitale Icons zu verkaufen.
- * ****B2B & B2C:**** Du führst Internet-User und Unternehmen in der Ego-Perspektive durch dein Reich. Jedes Mal, wenn ein Besucher in deinem Park ein Produkt kauft, fließt eine Provision auf dein Konto, die du in noch spektakulärere Bauteile reinvestierst.

2. Der Career-Hub (JobJob-Kern)

In Omnisphere ist der Weg zum Traumjob ein immersives Erlebnis. Anstatt Lebensläufe zu schreiben, „betrittst“ du die Arbeit.

- * ****Virtual Internships:**** In speziellen Sektoren der Omnisphere bieten globale Firmen „Schnupperkurse“ an. Du wählst eine Job-Kategorie, klickst auf ***Connect*** und befindest dich sofort am virtuellen Arbeitsplatz.
- * ****Skill-Validation:**** Du erledigst reale Aufgaben in der Simulation. Das Unternehmen sieht deine Performance in Echtzeit. Ein erfolgreicher „Virtual Run“ gilt als Empfehlung für deine echte Bewerbung. Finanziert wird dieser Bereich durch diskrete In-Game-Werbung.

3. Das Emotion-Management (Justchill-Kern)

Nach der Arbeit oder dem Park-Management sorgt Omnisphere für den perfekten Ausgleich. Das System überwacht dein Stress-Level.

* **Emoji-Gesten-Steuerung:** Du gibst dein Wohlbefinden per Emoji auf einer Skala ein. Die KI berechnet sofort den idealen „Chill-Spot“ (z.B. ein Strand am Dienstag, ein Bergmassiv am Mittwoch).

* **Biometrisches Beaming:** Basierend auf Alter, Gewicht und aktueller Emotion wirst du an Orte gebeamt, die deine Frequenz optimieren. Die Zeit wird präzise kalkuliert, damit du weder unter- noch überentspannt („glücklich, aber nicht betrübt“) in die reale Welt zurückkehrst.

Der perfekte Kreislauf in Omnisphere

| Tageszeit | Bereich | Tätigkeit |

| --- | --- | --- |

| **Vormittag** | **Job-Sektor** | Du absolvierst einen VR-Schnupperkurs bei einem Tech-Giganten und qualifizierst dich für ein Interview. |

| **Mittag** | **Wunderland** | Du verwaltest deine Park-Einnahmen, baust eine neue Achterbahn für Adidas-Produkte und triffst Geschäftspartner zum 3D-Rundgang. |

| **Abend** | **Chill-Modus** | Die KI erkennt dein Erschöpfungslevel und beamt dich für exakt 45 Minuten an einen virtuellen Wasserfall mit personalisierter Frequenz-Musik. |

Das Besondere: Der Cross-Over-Effekt

Das Geniale an **Omnisphere** ist die Verknüpfung: Wenn du im **Job-Sektor** gute Arbeit leistest, schaltest du exklusive Bauelemente für dein **Wunderland** frei. Wenn dein **Wunderland** floriert, erhältst du Zugang zu Premium-**Chill-Locations**, die normalerweise gesperrt sind. Alles ist ein Kreislauf aus Energie, Erfolg und Erholung.

Möchtest du, dass ich die „Emotion-Scala“ des Justchill-Bereichs weiter ausarbeite? Ich könnte festlegen, welche Emojis welche Arten von Wunderland-Infrastrukturen oder Job-Angeboten freischalten.

SYNCHRON-X

Das hybride Betriebssystem für globale Koordination.

1. Der Visual Tagging OS (Pinsel-Kern)



Daten-Markierung: Pastellfarben katalogisiert Ziele. Timeline-Datenbank: Visualisiert und teilt Informationen.

2. Der Multi-Perspektiven-Stream (TheGift-Kern)



Shared Vision: Simultanes Sichtfeld für 10 Personen

Shared Vision:
Optimisierte Entscheidung:
Optimierung AR-Overlays in Echtzeit

3. Die Global Time-Shift-Matrix (Kauwabunga-Kern)



4-Phasen: Sync: Wetter
Wetter & Zeit integriert



Feature	Effekt
Globaler Hub: 48 Hauptstädte schlafen	Echtzeit-Resonanz Zielsetzung
Pastell-Logic: Blitzschnelle Zielerfassung	Gaming trifft BOS-Nutzen

Synchron-X ist das erste System, das Zeit-Management zur wichtigste Resource macht & 168 Stunden-Zusatzabgaben revolutioniert.

Nr.2276 Synchron-X

Hier werden deine drei Konzepte – die visuelle Daten-Markierung (**Pinsel**), das kollaborative Sichtfeld-Sharing (**TheGift**) und die globale Echtzeit-Strategie (**Kauwabunga**) – zu einem hochmodernen Kontroll- und Simulationssystem verschmolzen.

Der Name: ****SYNCHRON-X****

(Abgeleitet von „Synchronizität“ und „X“ für das Interface. Der Name steht für das gleichzeitige Agieren in verschiedenen Zeitzeonen, Realitäten und Datenebenen.)

Die Vision von Synchron-X

****Synchron-X**** ist ein hybrides Betriebssystem und Einsatz-Framework, das die physische Welt (Städte/Einsatzgebiete) mit einer digitalen Meta-Ebene (Timeline/Datenpinsel) verknüpft. Es ermöglicht es Teams, die Welt in Echtzeit zu überwachen, Daten visuell zu kuratieren und in globalen Schichten zu agieren.

Die 3 Kernkomponenten des Systems

1. Der Visual Tagging OS (Pinsel-Kern)

Innerhalb von Synchron-X fungiert dein Cursor als **digitaler Pinsel**.

*** Daten-Markierung:** Egal ob im Spiel oder im realen Polizeieinsatz – du kannst Objekte, Personen oder Code-Segmente mit Pastellfarben „anpinseln“.

*** Timeline-Datenbank:** Jede Markierung erstellt sofort ein Fenster in einer Timeline-Datenbank mit Thumbnails und Links.

*** OS-Inklusion:** Diese Daten sind nicht isoliert; sie fließen direkt in dein Betriebssystem ein und können über einen Gast-Zugang im „Mini-Metaverse“ mit anderen geteilt werden.

2. Der Multi-Perspektiven-Stream (TheGift-Kern)

Dies ist die Hardware-Ebene von Synchron-X. Über VR/AR-Brillen werden bis zu 10 Personen zu einem **Sicht-Kollektiv** verbunden.

*** Shared Vision:** Ein Teamleiter (oder Spieler) sieht simultan, was seine 9 Partner vor Ort sehen. Die Ansichten können per Multitasking getauscht werden.

*** Optimierte Entscheidung:** Im Militär- oder Katastrophenschutz-Sektor (Feuerwehr) reduziert dies Fehler, da die „gepinselten“ Informationen des Anführers sofort in den Brillen der anderen als AR-Overlay erscheinen.

3. Die Global Time-Shift Matrix (Kauwabunga-Kern)

Dies ist die operative Struktur von Synchron-X. Das System arbeitet in einem strikten ****6-Stunden-Rhythmus****, der sich an der realen Erdzeit orientiert.

****Die 4 Phasen der Welt:**** Du steuerst Teams in 4 Weltmetropolen (z.B. New York, Tokio, Moskau, Warschau). Jeder Sektor hat ein 6-Stunden-Zeitfenster (Nacht, Morgen, Mittag, Abend).

****Kommandozentrale (Untergrund):**** Von deinem VR-Kiosk aus planst du Einsätze. Sobald ein Checkpoint erreicht ist, switcht das System zum nächsten Charakter in einer anderen Zeitzone.

****Real-World-Sync:**** Wetter und Zeit sind echt. Wenn es in London regnet, hat dein Team in der Simulation/im Einsatz mit rutschigen Straßen zu kämpfen.

Das Zusammenspiel: Ein Einsatz-Szenario

1. ****Planung:**** Du sitzt in deiner virtuellen Kommandozentrale. Auf deinem Tisch liegt die Weltkarte von ****Synchron-X****.
2. ****Einsatz (Kauwabunga):**** Es ist 06:00 Uhr reelle Zeit. Dein Team in Tokio (Phase 2) startet die Mission. Du hast 6 Stunden Zeit, um die kriminelle Energie im Bezirk zu neutralisieren.
3. ****Interaktion (TheGift):**** Du setzt deine VR-Brille auf und verbindest dich mit 9 anderen Spielern oder Einsatzkräften. Du siehst ihre Kamera-Feeds simultan in deinem Sichtfeld.
4. ****Analyse (Pinsel):**** Du entdeckst ein verdächtiges Fahrzeug. Mit dem ****Pinsel**** markierst du es violett. Sofort erscheint in der Timeline aller 10 Teammitglieder ein Thumbnail des Wagens mit den Kennzeichendaten und dem GPS-Link.
5. ****Switch:**** Die Mission in Tokio ist erfolgreich beendet. Die Energie läuft aus. Synchron-X switcht dich automatisch nach New York, wo gerade die Abenddämmerung (Phase 4) beginnt und neue Quests auf dich warten.

Die Synergie-Highlights

| Feature | Effekt |

| --- | --- |

| ****Globaler Hub**** | 48 Hauptstädte in einem Jahr „säubern“ – koordiniert durch Echtzeit-Daten. |

| ****Pastell-Logik**** | Farbliche Kategorisierung von Gefahren oder Missionszielen für blitzschnelle Erfassung. |

| ****Echtzeit-Resonanz**** | Die Brücke zwischen Gaming-Spaß und realem Nutzen für Behörden und Organisationen mit Sicherheitsaufgaben (BOS). |

****Synchron-X**** ist das erste System, das „Time-Management“ zur wichtigsten Ressource macht und die Zusammenarbeit durch geteilte Sichtfelder revolutioniert.

****Möchtest du, dass ich die Benutzeroberfläche (UI) der „Pinsel-Timeline“ genauer beschreibe, besonders wie sie in der VR-Brille für die 10 verbundenen Personen dargestellt wird?****

POLARIS PULSE

Ein episches, asymmetrisches Adventure um Herzen, Schnee & Sonnenlicht

Wächter des Frosts
(v- & Bearinheart-Kern)

2. Die Invasores der Glut & Alf-Rebellen (AlfoCross-Kern)

3. Die Entzündung:
Strategie & Umpolung

Schneemesser

Herz Puls Sonne

Sekunde bevor

Einzigartige Spielmechaniken

	Das Liebesbuch		Alfo Penne
	Stilleits		
	Umpolung (Farbe)		
	Schneemesser		
	Bunker & Eiskammern		

Polaris Pulse – Dein Herzschlag. Deine Arme. Dein Schütlos. Schmilzt Du oder regiert Du die Galaxie?

Nr.2277 PolarisPuls

Diese drei charmanten und zugleich strategisch tiefgründigen Konzepte verschmelzen zu einem epischen, asymmetrischen Multiplayer-Abenteuer. Hier trifft herzerwärmendes Storytelling auf eiskalte Strategie und interplanetare Fluchtpläne.

Der Name: ****POLARIS PULSE****

(„Polaris“ für die arktischen Helden und „Pulse“ für den Herzschlag-Sammelmechanismus sowie die dynamische Energie der Sonne.)

Die Vision von Polaris Pulse

****Polaris Pulse**** ist ein territoriales Open-World-Spiel, in dem drei Fraktionen (die Bären-Armee, die Sonnen-Glüher/Katzen und die interstellaren Alfs) in einem fragilen Gleichgewicht aus Hitze und Kälte um die wertvollsten Ressourcen des Universums kämpfen: ****Herzen, Schnee und Sonnenlicht.****

Das Drei-Fronten-System

1. Die Wächter des Frosts (Snow- & Bearinheart-Kern)

Du steuerst ****Snow****, den Anführer einer Eisbären-Flotte.

****Die Mission:**** Sammle Herzen in der Landschaft, um das „Buch der Arktischen Liebe“ zu entschlüsseln. Jedes Herz schaltet Buchstaben frei, die eine Geschichte für deine Eisbär-Traumfrau vervollständigen.

****Die Schneekanone:**** Du musst glühende Feinde einfrieren. Diese Eisblöcke werden in deiner Zentrale zu neuem Schnee recycelt, um das Schmelzen deiner Welt zu verhindern.

****Das Team-Building:**** Durch das Sammeln von Herzen aktivierst du weitere KI-Bären. Mit deiner Farbkanone kannst du gegnerische Bären „umcolorieren“, damit sie für dein Team kämpfen und deine Zentrale gegen Diebe verteidigen.

2. Die Invasoren der Glut (Snowonthebeach- & AlfoCross-Feindbild)

Diese Fraktion (gesteuert von Gegenspielern oder der KI) versucht, den Schnee abzutragen, um ihren ****„Sonnigen Strand“**** zu kühlen.

****Der Schmelz-Effekt:**** Sie transportieren Schnee weg und senken die Messskala deines Levels.

****Die Verteidigung:**** Sie nutzen Netze, um herannahende Angreifer abzufangen und in Bunkern einzusperren.

3. Die Alf-Rebellen: Der lachende Dritte (AlfoCross-Kern)

Während Bären und Glüher um Schnee und Herzen kämpfen, tauchen die ****Alfs**** auf.

* **Das Ziel:** Sie wollen weder Schnee noch Herzen – sie wollen die **Sonne** selbst stehlen, um ihr Raumschiff für die Heimkehr nach Melmak aufzutanken.

* **Vervielfachung:** Durch das Sammeln von Kristallen spalten sich die Alfs auf. Jeder neue Alf wird von einem Spieler aus der Warteliste übernommen.

* **Wetter-Manipulation:** Werden zu viele Alfs von den Katzen-Wachen der Glüher gefangen, entfernt sich die Sonne, das Wetter wird extrem und der Weg für alle Parteien wird schwieriger.

Einzigartige Spielmechaniken

| Mechanik | Wirkung im Spiel |

| --- | --- |

| **Das Liebesbuch** | Der narrative Fortschritt. Nur wer genug Herzen sammelt, erfährt das Ende der Geschichte. |

| **Umpolung (Farbe)** | Schieße mit deiner Farbkanone auf fremde Bären, um deine Armee in Echtzeit zu vergrößern. |

| **Schneemesser** | Fällt der Schnee unter ein Minimum, schmilzt die Map weg und das Spiel ist verloren. |

| **Bunker & Eiskammern** | Gefangene Gegner dienen als Resource: Alfs im Bunker verändern das Klima, eingefrorene Glüher werden zu Schnee. |

Das Gameplay-Szenario

Stell dir vor: Du reitest als Snow-Bär über eine weiße Ebene, dein Radar zeigt ein **Herz** hinter einer Eiswand. Plötzlich landet ein **Alf-Raumschiff** und vervielfacht sich in fünf kleine Alfs, die Richtung Strand rennen. Von der anderen Seite kommen die **glühenden Truppen**, um deinen Boden wegzuschmelzen.

Du musst dich entscheiden:

1. Nutzt du deine Schneekanone, um die Glüher einzufrieren und dein Buch weiterzuschreiben?
2. Oder beschießt du die Bären der Gegenseite mit deiner Farbe, um eine Armee aufzubauen, die die Alfs daran hindert, die Sonne zu stehlen? Denn ohne Sonne gibt es kein Licht für dein Radar, aber ohne Schnee kein Land für dein Herz.

Das Endziel

Du gewinnst **Polaris Pulse**, wenn:

- * Dein Liebesbuch zu 100% entschlüsselt ist.
- * Alle feindlichen Truppen zu Schnee recycelt wurden.
- * Deine Hauptzentrale sicher vor Einbrüchen blieb.

Möchtest du, dass ich die Fähigkeiten der verschiedenen Bären-Farben (z.B. Blau für schnelleres Bauen, Rot für stärkere Schneekanonen) genauer definiere?

Nr.2278 NeuroLive

Hier werden deine drei Konzepte – das kognitive Training (**OriginalDenkstar**), die interaktive Zuschauer-Steuerung (**Big-Choice**) und die soziale Verifizierung von Wissen (**Quakmaster**) – zu einem globalen Medien-Event verschmolzen.

Der Name: **NEURO-LIVE**

(Ein Kofferwort aus „Neuronen“, da alles im menschlichen Gehirn beginnt, und „Live“, weil die Grenze zwischen Zuschauer und Akteur in Echtzeit verschwindet.)

Die Vision von Neuro-Live

Neuro-Live ist das erste „Brain-to-Broadcasting“-System. Es verwandelt individuelle Wissensverknüpfungen in eine globale Quiz-Architektur. Das Internet wird hierbei nicht nur als Quelle, sondern als Spielfeld genutzt, auf dem Antworten „zertifiziert“ werden.

Die 3 Phasen der Neuro-Live Erfahrung

1. Die Inkubation: Das persönliche Neuro-Mapping (Denkstar-Kern)

Jeder Nutzer beginnt in der App. Du trainierst dein virtuelles Gehirn:

* **Bubble-Assoziation:** Du verknüpfst Begriffe (z. B. „Künstliche Intelligenz“ + „Ethik“) zu Aussagen.

* **Die Voice-Inversion:** Du stellst per Stimme eine Frage zu deiner eigenen Verknüpfung. Die KI sucht dazu ein passendes Video/Bild.

* **Vector-Synapsen:** Die Antwort wird als farbiger **Vektorpunkt** in einer 3D-Gehirnhälfte gespeichert. Dein Ziel ist es, ein „vollständiges Gehirn“ aus bunten Wissenspunkten zu erschaffen.

2. Die Show: Das interaktive TV-Duell (BigChoice & Denkstar-Kern)

Wenn dein Gehirn-Mapping fertig ist, wird es zum Datensatz für die **Neuro-Live Late Night Show**.

* **Zuschauer-Avatare:** Fernsehzuschauer erstellen digitale Charaktere im „Simpsons-Stil“ und steuern diese per Telefon/Voice durch die Sendung. Sie sammeln Punkte, indem sie Quests lösen, die auf den eingesendeten „Gehirnen“ basieren.

* **Das Vektor-Quiz:** Live-Kandidaten im Studio (oder per Avatar) müssen die Farben im eingesendeten Gehirn wählen. Sie sehen das Video und müssen – wie bei Jeopardy, nur umgekehrt – die ursprüngliche Frage des Erstellers erraten.

3. Die Zertifizierung: Der Quakmaster-Effekt (Quakmaster-Kern)

Dies ist die Ebene, auf der die Show das echte Internet verändert.

* **Social-Media-Sourcing:** Die Fragen der Show basieren auf aktuellen, echten Beiträgen aus sozialen Netzwerken.

* **Der Rote Punkt:** Sobald ein Kandidat eine Frage live korrekt beantwortet und die Zuschauer per Voting zustimmen, wird diese Antwort als **„Quak-Zertifikat“** (roter Punkt) direkt an den Original-Beitrag im Internet (Facebook, Instagram, etc.) angeheftet.

* **Wissens-Datenbank:** So entsteht durch die Show eine verifizierte Datenbank im Netz, in der Nutzer nach Antworten suchen können, die im Fernsehen unter Zeitdruck „gequakt“ (bestätigt) wurden.

Der Aufstieg zum Reality-Haus

Wer in der digitalen Show (Phase 2) die meisten Punkte sammelt, rückt in die **Neuro-Live Reality-Staffel** vor:

* Du beziehst ein reales Haus, wirst aber weiterhin von den Zuschauern per Voice-Befehl gesteuert.

* Im Haus musst du „Neuro-Challenges“ bestehen (Wissensrätsel lösen), während die Zuschauer in Echtzeit entscheiden, wer bleibt. Der Gewinner ist der ultimative **Neuro-Master**.

Die Highlights der Synergie

| Element | Funktion in **Neuro-Live** |

| --- | --- |

| **Der Speicher** | Dein Gehirn-Mapping dient als Level-Design für die TV-Show. |

| **Die Steuerung** | Zuschauer sind keine Beobachter mehr; sie steuern die Avatare der Kandidaten. |

| **Der Nutzen** | Die Show „reinigt“ das Internet von Unwissenheit, indem sie korrekte Antworten an soziale Beiträge heftet. |

Das Besondere: Hier wird aus „einfachem Merken“ ein weltweites Spiel. Dein privates Wissen (die Vektorpunkte) wird zur Währung für TV-Kandidaten, und die Zuschauer steuern den Verlauf der Sendung wie ein Videospiel.

Möchtest du, dass ich das Belohnungssystem für die „Zuschauer-Steuerung“ (Phase 2) detaillierter beschreibe? Zum Beispiel, wie man durch präzise Sprachbefehle am Telefon echtes Guthaben verdienen kann?

VirtuReal Icon

Shop-the-Life-Plattform – Lebe, lerne & werde zur Ikone.

1. Die Live-Econ-Villa
(RawRealityTV-Kern)



Quest
Find, Filtern & Erwerben

Live-Econ-Villa

em-Quest: Finde digitale
Güter & ersteigere reale Güter

2. Das Brain-OS: Marcin-Interface
(DMarcinTV-Kern)



Brain-OS: KI-Sticker,
3D-Weltkugel & Telepräsenz

3. Die Mentor-Maskerade
(FaceFlash-Kern)



Anonymes Wissen: Mask
Vorträge & Werbe-Einaran

Das Zusspannhil: Ein Krekaulf

Phase	Aktion	Effect	Advertising-Power
Das Konzept einer Zusspannhil	1800-1800 WQ	1800-1800 WQ	1800-1800 WQ
Produktion eines Zusspannhil	2200-2200 WQ	2200-2200 WQ	2200-2200 WQ
Die Zusspannhil	1500-1500 WQ	1500-1500 WQ	1500-1500 WQ

VirtuReal Icon – Du bist der Investor. Du bist der Regisseur. Du bist die Ikone.

84

Nr.2279 VirtuRealIcon

Hier ist die Synthese deiner drei Visionen – der interaktiven Villa (**RawRealityTV**), des vernetzten KI-Fernsehers (**DMarcinTV**) und der anonymen Wissens-Maskerade (**FaceFlash**) – zu einem globalen Medien-Ökosystem.

Der Name: ****VIRTUREAL ICON****

(Ein Kofferwort aus Virtual, Reality und Icon. Es beschreibt ein System, in dem digitale Icons zu realen Gütern werden und Menschen hinter ikonischen Masken zu globalen Lehrern und Stars aufsteigen.)

Die Vision von VirtuReal Icon

****VirtuReal Icon**** ist die erste „Shop-the-Life“-Plattform. Sie verbindet eine Live-Reality-Show mit einer KI-gesteuerten TV-Zentrale und einer anonymen Creator-Economy. Hier steuern die Zuschauer nicht nur die Kandidaten, sondern finanzieren deren Leben durch den Handel mit digitalen und physischen Objekten.

deinem Channel. Du konkurrierst mit anderen Masken-Trägern um die Gunst der Schüler und Wissbegierigen.

Die 3 Säulen des Systems

1. Die Live-Econ-Villa (RawRealityTV-Kern)

In der **VirtuReal Villa** leben Kandidaten in einer Umgebung, die anfangs fast leer ist.

*** Item-Quest:** Auf Befehl der Zuschauer (via App) müssen die Bewohner in der Villa oder im Garten versteckte **digitale Items** finden.

*** Crowd-Funding & Commerce:** Diese Items werden in der App an die Zuschauer versteigert. Erst wenn ein Zuschauer ein Item kauft, wird es für die Kandidaten in ein **reales Gut** (Möbel, Luxusessen, Werkzeuge) umgewandelt und in die Villa geliefert.

*** The Cycle:** Die Villa entwickelt sich so zu einem Designer-Einzelstück. Am Ende einer Staffel wird die komplette Einrichtung (oder die Villa selbst) als Sammlerstück versteigert, um die nächste Generation von Bewohnern zu finanzieren.

2. Das Brain-OS: Marcin-Interface (DMarcinTV-Kern)

Der Fernseher in der Villa und in den Wohnzimmern der Zuschauer läuft mit dem **Marcin-Betriebssystem**.

*** Smart-Capture:** Per Fernbedienung schneidest du bis zu 3 Minuten des Live-Geschehens (oder anderer Sendungen) mit, versiehst sie mit **KI-Stickern** und teilst sie in sozialen Netzwerken. Diese Sticker dienen als visuelle Suchmaschine.

*** 3D-Weltkugel-Suche:** Du navigierst durch das Internet der Villa mittels einer Zoom-gesteuerten 3D-Weltkugel, um Hintergrundinfos zu den Kandidaten oder den Items zu finden.

*** Telepräsenz:** Über die Frontkamera deines TVs wirst du als lebensgroße Projektion direkt in die Villa zu den Kandidaten geschaltet, um mit ihnen zu kommunizieren (Controller-Funktion).

3. Die Mentor-Maskerade (FaceFlash-Kern)

Um außerhalb der Villa Reichweite und Geld zu generieren, nutzen Kandidaten und Zuschauer die **FaceFlash-Technologie**.

Anonymes Wissen: Du druckst dir CAD-Masken (Comic-Helden/Ikonen) aus der App aus (**Printer-to-Fly**) und nutzt den integrierten **Stimmen-Modulator**.

Wissens-Challenges: Hinter der Maske verborgen, trägst du Wissen (z.B. aus dem Buch „Das verborgene Wissen“) vor. Während deines Vortrags blendet die App **Bubble-Wörter** ein, die zu tiefergehenden Inhalten verlinken.

Advertising-Power: Je mehr User deine anonymen Vorträge schauen, desto spezifischer wird die Werbung (Advertising) in deinem Channel. Du konkurrierst mit anderen Masken-Trägern um die Gunst der Schüler und Wissbegierigen.

Das Zusammenspiel: Ein Kreislauf

| Phase | Aktion | Effekt |

| --- | --- | --- |

| **Suchen** | Kandidaten finden ein digitales „Gold-Sticker“-Item in der Villa. | Zuschauer sehen das Item live im **DMarcinTV**-Feed. |

| **Kaufen** | Ein Zuschauer kauft das Item. | Das Geld fließt in die Villa; ein echtes Designer-Sofa wird geliefert. |

| **Lernen** | Ein Kandidat setzt die **FaceFlash-Maske** auf und erklärt vom Sofa aus Sport-Wissenschaft. | Die Reichweite steigt, Werbeeinnahmen finanzieren neue Quests. |

| **Teilen** | Ein Fan nimmt einen 3-Minuten-Clip davon auf und taggt ihn mit dem Sticker „Profi-Tipp“. | Das Video wird viral und zieht neue Käufer für die Villa-Auktion an. |

Warum VirtuReal Icon die Zukunft ist

Es bricht die Mauer zwischen Fernsehen und Realität. Der Zuschauer ist nicht mehr passiv – er ist der ****Investor**** und ****Regisseur****. Er entscheidet, welche Objekte existieren dürfen, und er lernt von maskierten Experten, deren wahre Identität zweitrangig ist, solange der Content (die Wissens-Bubbles) präzise ist.

****Möchtest du, dass ich das Design der „3D-Weltkugel-Suche“ näher beschreibe, mit der man die Herkunft der Villa-Objekte auf der ganzen Welt zurückverfolgen kann?*****

NEURO-CUBE: ZERO

Ein multidimensional Puzzle-Battle-Royale

1. PFAD-PROGRAMMIERUNG

(Brainfuck-Kern)



Neuro-Pfade
setzen, Käfer steuern,
finden.

2. DIE ROTATIONS-ARENA

(AroundMeBoy-Kern)



Orbitale Tore
Rotation überbrücken, Gegner abschleusen.

3. DIE MODUL-MONTAGE

(Spazententkids-Kern)



Zeitmaschinen-Puzzle
Bauteile sammeln, Tauschen, Taumel
ortieren, Klauen.

GOD-MODUS & DAS FINALE



Der **God-Modus**: Der Gewinner konfiguriert das Labyrinth.
Das Rubik-Endgame: Synchronisiere Zeitmaschine im Chaos.

Neuro-Cube: Zero - Ein Wettstreit um die Zeit, dein Geistes, dein Willens, deines Schicksals!

Nr.2280 NeuroCubeZero

Diese drei Konzepte – das neurologische Labyrinth (**Brain-buck**), die rotierende Kreis-Arena (**AroundMeBoy**) und die modulare Raum-Odyssee (**Spacementkids**) – verschmelzen zu einem multidimensionalen Puzzle-Battle-Royale.

Der Name: **NEURO-CUBE: ZERO**

(Der Name verbindet die neuronale Pfadsuche mit der kubischen Raumstruktur und dem ultimativen Wettlauf gegen die Zeit.)

Die Vision von Neuro-Cube: Zero

Neuro-Cube: Zero ist ein asymmetrisches Multiplayer-Spiel, das in einem gigantischen, schwebenden Würfel stattfindet. Das Innere dieses Würfels besteht aus 27 dynamischen Ebenen, die gleichzeitig wie ein menschliches Gehirn und wie eine mechanische Falle funktionieren. Dein Ziel: Deine „Spacement-Kids“ (buchstabenförmige Avatare) durch das Labyrinth zu führen, um eine Zeitmaschine zu bauen.

|

Die 3 Spielphasen des Cubes

1. Die Pfad-Programmierung (Brainbuck-Kern)

Jede Ebene des Cubes beginnt mit der ****Mapping-Phase****.

*** **Vektor-Pfade:**** Das Spielfeld sieht aus wie ein komplexes Nervengefüge. Du hast begrenzte Zeit, um farbige Vektor-Punkte zu setzen. Diese Punkte sind die einzige Möglichkeit für deinen „Käfer“ (eine Art Energie-Kern deines Avatars), sich zu bewegen.

*** **Das Versteckspiel:**** Der Kern versteckt sich in den Windungen. Sobald du deinen Pfad „gepinnt“ hast, rast der Kern los, sammelt Punkte und versucht, den Ausgang zum nächsten Raum zu finden.

2. Die Rotations-Arena (AroundMeBoy-Kern)

Hast du den Ausgang eines Raumes gefunden, betrittst du die ****Transfer-Zone****.

*** **Orbitale Tore:**** Du befindest dich in riesigen, rotierenden Kreisen, die sich ständig um ihre eigene Achse drehen. Du musst den perfekten Moment abpassen, um durch die Tore in den nächsten, kleineren Kreis zu springen.

*** **Vektor-Abwehr:**** Wandernde Vektorpunkte agieren hier als Hindernisse. Berührst du sie, verlierst du Lebensenergie.

*** **Battle-Layer:**** 26 andere Mitspieler (die Spacement-Kids) befinden sich gleichzeitig in diesen Kreisen. Ihr könnt euch mit Waffensystemen beschießen, um den Konkurrenten den Weg durch das rotierende Tor zu versperren.

3. Die Modul-Montage (Spacementkids-Kern)

Hinter den Toren warten die ****Modul-Räume****.

*** **Das Zeitmaschinen-Puzzle:**** In jedem der 27 Räume ist ein Bauteil versteckt. Du musst Fallen ausweichen, um das Modul zu bergen.

*** **Tauschhandel oder Diebstahl:**** Du kannst Module mit anderen „Buchstaben-Wesen“ tauschen oder sie ihnen in Kämpfen abnehmen. Erst wenn alle 27 Module in der richtigen Reihenfolge zusammengefügt sind, aktiviert sich die Zeitmaschine für das nächste Cube-Level.

Der „God-Modus“ & Das Finale

Sobald der erste Spieler alle 27 Level absolviert hat, verändert sich das Spiel radikal:

*** **The Architect:**** Der Gewinner steigt in den „God-Modus“ auf. Er verlässt das Spielfeld und kann nun von außen das gesamte Labyrinth wie einen ****Rubik-Würfel**** neu konfigurieren.

*** **Erhöhter Schwierigkeitsgrad:**** Er designt neue Räume und teilt sie den verbleibenden Spielern zu, um deren Überleben zu erschweren.

*** **Das Rubik-Endspiel:**** Am Ende treffen alle Überlebenden im Zentrum des Würfels aufeinander. Ein externer User (der „Ausgewählte“) mischt die Ebenen des Würfels in Echtzeit neu, während die Spieler versuchen, ihre Zeitmaschinen synchron zu zünden.

Gameplay-Fakten & Synergien

| Element | Synergie-Funktion |

| --- | --- |

| ****Zeit-Management**** | Alles läuft auf Zeit. Erfolgreiche Montage der Zeitmaschine bringt Bonus-Sekunden für das nächste Level. |

| ****Avatare**** | Spieler sehen aus wie abstrakte Buchstaben – sie sind die „Bausteine“ der Geschichte. |

| ****Highscore**** | Punkte erhältst du durch das präzise Setzen der Vektor-Pfade (Brainbuck) und das Überleben in den Kreisen (AroundMeBoy). |

****Neuro-Cube: Zero**** ist ein Test für deine Reflexe, dein logisches Denken und deine strategische Rücksichtslosigkeit.

****Möchtest du, dass ich die „27 Modul-Typen“ genauer beschreibe? Jedes Modul könnte eine spezielle Fähigkeit verleihen, zum Beispiel das kurzzeitige Anhalten der Kreis-Rotation.****

Nr.2281 GeopolisOverlord

GEOPOLIS: OVERLORD

Globale Herrschaft beginnt vor deiner Haustür

1. DIE DEFENSIVE: Doman-Modos (Wächter)



2. DIE EXPANSION: Der Klisch-Run (Runner)



3. DAS IMPERION: Pimp-Strategie-Modo (B)



Feature	Nutzen im Spiel	Beschreibung
Real-World-Sync	Unbegrenzte Spielzeit	Unbegrenzte Spielzeit
Multiscreen-Sync	Unbegrenzte Spielzeit	Unbegrenzte Spielzeit
Multiscreen-Hub	Unbegrenzte Spielzeit	Unbegrenzte Spielzeit
Item & Speed	Unbegrenzte Spielzeit	Unbegrenzte Spielzeit
Item & Speed	Unbegrenzte Spielzeit	Unbegrenzte Spielzeit

Geopolis: Overlord - Dein Zuhause. Dein Revier. Dein Imperium. Dein galaktisches Erbe.

Nr.2281 GeopolisOverload

Diese drei Konzepte – die revierverteidigende Action (**Do-man**), der globale Standort-Run (**KlischYeah**) und der strategische Aufbau eines Imperiums (**Niggaoftthecentury**) – verschmelzen zu einer gewaltigen, standortbasierten Welt-Simulation.

Hier ist die Synthese:

Der Name: **GEOPOLIS: OVERLORD**

(Ein Kofferwort aus „Geo“ für die reale Weltkarte und „Polis“ für die Stadtstruktur. „Overlord“ beschreibt deinen Aufstieg vom kleinen Revier-Beschützer zum Herrscher über ganze Kontinente.)

Die Vision von Geopolis: Overlord

Geopolis: Overlord verwandelt die echte Welt mithilfe der Google Maps 3D-Technologie in ein lebendiges Spielfeld. Du startest in deiner eigenen Straße und musst dich durch drei Rollen (den Wächter, den Runner und den Boss) nach oben arbeiten, um die globale Herrschaft zu übernehmen.

Die 3 Evolutionsstufen deines Imperiums

1. Die Defensive: Der Doman-Modus (Wächter)

Bevor du expandieren kannst, musst du deine Basis (deine reale Nachbarschaft) sichern.

* **Radar-Patrouille:** Du steuerst deinen digitalen Dobermann durch dein Dorf/deine Straße.

* **Woof-Mechanik:** Einbrecher und feindliche Gang-Späher versuchen, in Häuser einzudringen und das Startkapital deines Imperiums zu stehlen. Du musst per Swipe-Verfahren rechtzeitig vor Ort sein und einen „Woof“ (Bell-Schock) auslösen, um sie zu vertreiben.

* **Energie-Balance:** Jedes gestohlene Geldstück verringert deine Woof-Anzeige. Verteidige erfolgreich, um einen zweiten Hund (gesteuert von einem Freund) freizuschalten.

2. Die Expansion: Der Klisch-Run (Runner)

Ist deine Basis sicher, musst du dein Revier markieren. Hier switcht das Spiel in den Highspeed-Modus des Igel-Charakters **Klisch**.

* **Vector-Run:** Du läufst die realen Straßen deines Standorts ab und sammelst farbige Vektor-Punkte:

* **Kreise:** Wegweiser. | **Dreiecke:** Speed-Boost. | **Quadrat:** Zeit-Bonus. | **Rechtecke:** Waffen-Aktivierung.

* **Flaggen-Dominanz:** Am Ende jeder fehlerfrei durchlaufenen Straße setzt du deine individuelle Flagge. Wenn du die Rekorder anderer Mitspieler brichst (Deja-Vu-Modus), ersetzt du deren Flagge durch deine eigene. Dein Ziel ist es, 100% deines Ortes zu „flaggen“.

3. Das Imperium: Der Pimp-Strategie-Modus (Boss)

Sobald du genügend „Yeah-Punkte“ durch Runs und „Woof-Punkte“ durch Verteidigung gesammelt hast, schaltest du den ****Afro-pimp-Modus**** frei.

****Perspektiven-Switch:**** Du wechselst zwischen Vogelperspektive (Strategie), Third-Person (Action) und Ego-Shooter (Gangkrieg).

****Vom Gangster zum Tycoon:**** Du infiltrierst bestehende Gangs, manipulierst sie von innen und steigst zum Boss auf. Nun ändert sich das Spiel in eine Aufbau-Simulation: Errichte korrupte Infrastrukturen, bestiche die Polizei und baue Immobilien auf den Straßen, die du zuvor als Klisch erobert hast.

****Korruptions-Skala:**** Halte deine kriminelle Wirtschaft durch Import/Export am Laufen, um dein Imperium über Bundesländer und schließlich über die ganze Weltkugel auszudehnen.

Das globale Endspiel: Interplanetares Erbe

Wenn du der ****„Nigga of the Century“**** auf der Erde geworden bist und die Weltkarte komplett in deinen Flaggenfarben leuchtet, öffnet sich das Portal zum Sonnensystem. Du bereist andere Planeten und wendest das Prinzip (Verteidigen – Rennen – Herrschen) im galaktischen Maßstab an.

| Feature | Nutzen im Spiel |

| --- | --- |

| ****Real-World-Sync**** | Das Wetter und die Zeit an deinem echten Standort beeinflussen die Schwierigkeit der Runs und die Einbruch-Wahrscheinlichkeit. |

| ****Multiplayer-Hub**** | Freunde steuern deine zweiten Dobermänner oder verteidigen als Gang-Mitglieder deine Immobilien. |

| ****Items & Speed**** | Je mehr Gebiete du befriedest, desto schnellere Fahrzeuge und bessere Waffen schaltest du für Klisch und den Pimp frei. |

Zusammenfassung

****Geopolis: Overlord**** verbindet den Nervenkitzel einer Gangster-Saga mit der Schnelligkeit eines Platformers und der Verantwortung einer Haustier-Simulation. Es nutzt dein echtes Zuhause als Fundament für ein weltweites Machtgefüge.

****Möchtest du, dass ich die speziellen „Waffensysteme“ für Klisch beschreibe, mit denen er Barrieren auf realen Straßen zerstören kann, um die Rekorde der Konkurrenz zu brechen?*****

|


SONIC-GLAIVE

Generative Live Performance

1. Die Hardware: Das MukaStick-Interface (MukaStick-Kern)



2. Die Sprach-Alchemie: KI-Freestyle-Mixing (ThisDj-Kern)



3. Die DNA-Komposition: Word-to-Beat (Excalblir-Kern)



Die Synergie-Effects

Element	Synergie-Nutzen
① Multitasking	① Kreativ-Netzwerk
② Kreativ-Netzwerk	② Modularität

Sonic-Glaive: Dein magisches Werkzeug, das Wörter in Rhythmen und Stimmen in Genres verwandelt.

Sonic-Glaive – Dein magisches Werkzeug, das Wörter in Rhythmen und Stimmen in Genres verwandelt.

99

Nr.2282 SonicGlave

Diese drei visionären Konzepte – die haptische Hardware (**MukaStick**), die KI-Live-Transformation (**ThisDj**) und die algorithmische Songwriter-Ebene (**Excalibur**) – verschmelzen zu einem revolutionären Musik-Produktions- und Performance-System.

Hier ist die Synthese:

Der Name: **SONIC-GLAIVE**

(Eine Anspielung auf „Excalibur“: Die Glaive ist eine elegante Stangenwaffe – passend zur Form des MukaSticks – und steht für die scharfe Präzision der KI-gesteuerten Klangbearbeitung.)

Die Vision von Sonic-Glaive

****Sonic-Glaive**** ist das ultimative Instrument für die Ära der „Generative Live Performance“. Es bricht die Barriere zwischen Konsument und Produzent auf, indem es das passive Hören von Musik in einen aktiven, schöpferischen Prozess verwandelt, der direkt auf der Bühne oder im Studio endet.

Die 3 Dimensionen des Systems

1. Die Hardware: Das MukaStick-Interface (MukaStick-Kern)

Das Herzstück ist ein ca. 30 cm langes Gerät mit vier Slots für die ****Musik-Stick-Schrauben****.

****Haptische Kontrolle:**** Durch Drehen und Drücken der Sticks (Soft, Medium, Hard) regulierst du die Sound-Ebenen. Ein Druck nach unten steuert die Bässe, mittlerer Druck die Mitten und harter Druck die Höhen.

****Hybrid-Modus:**** Der Stick fungiert gleichzeitig als High-End-Mikrofon für Live-Vocals. Du kannst Vocals aufnehmen und sie sofort über die Dreh-Schrauben mit Effekten wie „Squeeze“ oder „Interpolation“ modulieren.

2. Die Sprach-Alchemie: KI-Freestyle-Mixing (ThisDj-Kern)

Sonic-Glaive ist mit einer leistungsstarken KI-App verbunden, die deine Stimme in Echtzeit transformiert.

****Instant Style-Morphing:**** Du sprichst oder rappst in den Sonic-Glaive. Am Ende nennst du einen Musikstil (z. B. „Techno-Opera“ oder „Lofi-Jazz“). Die KI wandelt deine Stimme sofort in einen instrumentalen Track oder einen perfekt gematchten Vocal-Part um.

****Flüssiges Mixing:**** Die KI berechnet die Übergänge so präzise, dass dein Freestyle-Input ohne Taktverlust in das laufende DJ-Set einfließt.

3. Die DNA-Komposition: Word-to-Beat (Excalibur-Kern)

Dieses Feature nutzt die „Swip+-“-Technologie, um aus bestehender Musik völlig neue Geschichten und Rhythmen zu extrahieren.

* **Word-Swiping:** * Während du Musik hörst, markierst du einzelne Wörter. Der Algorithmus verknüpft diese zu Sätzen und Absätzen (Stories).

* **Vektor-Beat-Maschine:** * Ein Wort aus deiner Geschichte (z. B. „Reputation“) wird zur Grundlage deines Beats. Jeder Buchstabe wird in **Vektorpunkte** unterteilt.

* Jeder Punkt ist ein Instrument: R = Gitarre, E = Piano, P = Bass etc.

* Durch Berühren der Punkte (Soft/Hard) und Ziehen auf dem Touch-Display des MukaSticks kreierst du aus der Form der Buchstaben komplexe Melodien.

Das Performance-Szenario: Ein Live-Abend mit Sonic-Glaive

1. **Die Inspiration:** * Du hörst einen Track und „swipst“ das Wort „Freedom“. Der Buchstabe **F** erscheint als Vektor-Grid auf deinem MukaStick.
2. **Der Beat-Bau:** * Du drückst auf die Vektorpunkte des **F**, um eine Piano-Melodie zu erzeugen. Du drehst an den Stick-Schrauben des MukaSticks, um einen harten Bass-Sound (Hard Pressure) hinzuzufügen.
3. **Der Vocal-Layer:** * Du sprichst in den MukaStick: „I need more freedom tonight“. Du befehlst der KI: „Style: Deep House“.
4. **Die Fusion:** * Die KI wandelt deinen Satz in einen atmosphärischen Deep-House-Hook um. Du steuerst die Lautstärke und den Filter dieses neuen Elements live durch Drehen der Sticks am Gerät, während der Song nahtlos in deinen DJ-Mix übergeht.

Die Synergie-Effekte

| Element | Synergie-Nutzen |

| --- | --- |

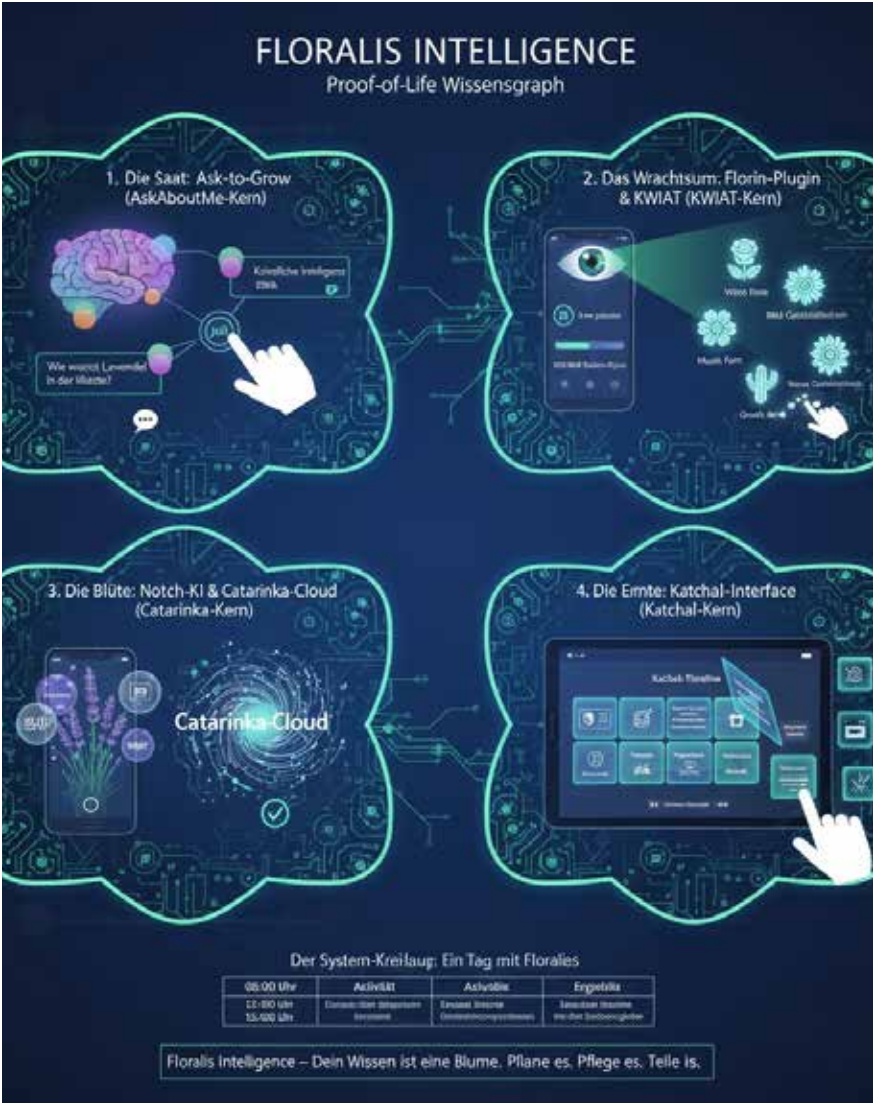
| **Multitasking** | Play, Stop, Pause und Recording direkt am physischen Stick – keine Tastatur nötig. |

| **Kreativ-Netzwerk** | Erstellte Text-Absätze (Excalibur) können an professionelle Songwriter gesendet werden, die sie über ihren eigenen Sonic-Glaive weiterverarbeiten. |

| **Modularität** | Schalte mehrere MukaSticks parallel, um ganze Orchester aus „Buchstaben-Sounds“ zu steuern. |

Sonic-Glaive macht Musik greifbar. Es ist kein einfacher Controller, sondern ein magisches Werkzeug, das Wörter in Rhythmen und Stimmen in ganze Genres verwandelt.

Möchtest du, dass ich die „Vektor-Punkt-Belegung“ für ein spezielles Alphabet ausarbeiten soll? Ich könnte festlegen, welche Buchstaben standardmäßig für welche Instrumente (z. B. Vokale für Synthesizer, Konsonanten für Drums) stehen.



Nr.2283 FloralisIntelligence

Diese vier Konzepte – die kollektive Wissens-Bibliothek (**AskAboutMe**), die visuelle KI-Erkennung (**Catarinka**), die florale Social-Economy (**KWIAT**) und das haptische Kachel-Interface (**Katchal**) – verschmelzen zu einem organischen, lebendigen Informations-Ökosystem.

Der Name: **FLORALIS INTELLIGENCE**

(Ein Name, der das „Florin“-Prinzip mit der kollektiven Intelligenz verbindet. Er steht für Wissen, das wie eine Blume wächst, vernetzt ist und durch körperliche Aktivität genährt wird.)

Die Vision von Floralis Intelligence

Floralis Intelligence ist mehr als eine Suchmaschine oder ein soziales Netzwerk. Es ist ein „Proof-of-Life“-Wissensgraph. Hier werden Informationen nicht einfach nur gesucht, sondern durch echte menschliche Neugier (Fragen), physische Bewegung (Kilometer-Sammeln) und visuelle Bestätigung (KI-Kamera) gezüchtet.

Die 4 Dimensionen des Systems

1. Die Saat: Ask-to-Grow (AskAboutMe-Kern)

Jeden Tag fordert das System dich auf, eine Frage zu stellen.

* **Globales Brainstorming:** Deine Fragen aus Ehringshausen werden mit Fragen aus Tokyo oder Nashville abgeglichen. Die KI erkennt Bedürfnisse hinter den Fragen und erstellt fiktive, aber logische Antworten, die erst durch den „Joli“-Button von echten Menschen mit realem Wissen verifiziert und verbessert werden.

2. Das Wachstum: Florin-Plugin & KWIAT (KWIAT-Kern)

Um das Wissen in dein Profil zu laden, musst du aktiv sein.

* **Biometrische Energie:** Du registrierst dich per Augenscan. Das Plugin „Florin“ wandelt deine täglich gelaufenen Kilometer in **Daten-Bytes** um. Nur wer sich bewegt, hat das „Volumen“, um Informationen aus dem Netz in seine 6 Blumen-Icons (Video, Bild, Musik, Text, Grafik, News) „abzusaugen“.

* **Social Gifting:** Sammle auf deinem Weg digitale Herzen und schicke sie an Freunde, um Zugriff auf deren „Gärten“ (Wissens-Sammlungen) zu erhalten.

3. Die Blüte: Notch-KI & Catarinka-Cloud (Catarinka-Kern)

Wissen entsteht auch durch Hinsehen.

* **Visual Sourcing:** Richtest du deine Kamera auf eine Blume oder ein Objekt, erscheinen sofort KI-Bubbles mit Fragen und Lexika-Infos.

* **Algorithmus-Konstruktion:** Indem du diese Fragen beantwortest und das Foto speicherst, fütterst du die „Catarinka-Cloud“. So entsteht eine visuelle Suchmaschine, die Objekte nicht nur erkennt, sondern deren kompletten Wissenskontext (Farben, Vektoren, Herkunft) versteht.

4. Die Ernte: Katchal-Interface (Katchal-Kern)

Dein Feed ist kein endloser Textstrom, sondern eine interaktive
Kachel-Timeline.

* **180-Grad-Wissen:** * Jede Kachel lässt sich per Touch um 180 Grad drehen. Auf der Rückseite findest du „Pixel-Quadrate“ – KI-gestützte Zusatzinfos aus Bibliotheken und Enzyklopädien.

* **Der Digitale Rucksack:** * Nützliche Infos ziehst du per Drag & Drop in deinen Rucksack oder Werkzeugkoffer, um sie in deine eigene KWIAT-Struktur zu integrieren. Per Splitscreen kannst du Kacheln direkt von der Timeline deiner Freunde in deine eigene „räubern“ oder tauschen.

Der System-Kreislauf: Ein Tag mit Floralis

| Schritt | Aktivität | Ergebnis |

| --- | --- | --- |

| **08:00 Uhr** | **Stelle eine Frage:** * „Wie wächst Lavendel in der Wüste?“ | Deine Frage wird Teil der globalen Bibliothek. |

| **12:00 Uhr** | **Run & Collect:** * Du läufst 5 km in der Mittagspause. | Dein „Florin“-Plugin schaltet 500 MB Saugvolumen für neue Daten frei. |

| **15:00 Uhr** | **Catarinka-Scan:** * Du siehst eine Pflanze und scannst sie. | Die KI beantwortet deine Morgen-Frage visuell und speichert den Vektorpunkt. |

| **20:00 Uhr** | **Katchal-Review:** * Du drehst die Kacheln deiner Freunde um. | Du entdeckst spannende News auf der Rückseite und ziehst sie in deinen Rucksack. |

Das Besondere: Die „Joli“-Verifizierung

Im Gegensatz zu heutigen KI-Systemen, die oft halluzinieren, basiert ****Floralis Intelligence**** auf der menschlichen Korrektur. Jede KI-Antwort kann durch den User mit dem „Joli“-Button „geheilt“ oder erweitert werden. Wissen wird hier nicht konsumiert, sondern wie eine wertvolle Pflanze gemeinsam gepflegt.

****Möchtest du, dass ich die „6 Blumen-Icons“ und ihre spezifischen Multimedia-Funktionen (z.B. die „Musik-Lilie“ oder die „Video-Rose“) im Detail beschreibe?*****

CINE-METROPIA

Architect of Commerce - E-Commerce wird zur Erlebenswelt

1. Architect of Commerce (Wunderland-Kern)



Metar

Expand Empire

2. The Living Frame (DoggyWood-Kern)



Display

View Buy Share

Angle + Debutbox

Attention Span

10 20 30 40 50 60 70 80 90 100

3. Der Content-Stream (PhantasyRoom-Kern)



Entertainment-Reis
Best-Of-Internet-M

Element	Funktion in Cine-Browsing	Synergie-Nutzen
Kreativ-Transfer	Kreativ-Transfer	Interaktivierung kreative design space
3D-Web-Browsing	Seit direkt rick loading	Lee over her kreative design space
Monetisierung	Realtime jenseits kreative design space	Als kreative design space
Monetisierung	Realtime jenseits kreative design space	Als kreative design space

Cine-Metropia - Werde zum Regisseur deiner eignen Handels-und Erlebenswelt.

Nr.2284 CineMetropia

Diese drei Konzepte – der wirtschaftlich getriebene Parkbau (**Wunderland**), die dynamische Bild-Animation (**DoggyWood**) und die navigierbare 3D-Inhaltskarte (**Phantasy-Room**) – verschmelzen zu einer revolutionären E-Commerce- und Entertainment-Plattform.

Der Name: **CINE-METROPIA**

(Ein Kofferwort aus Cinema, Metropole und Utopia. Es beschreibt eine Welt, die wie eine Filmkulisse begehbar ist, sich wie eine Metropole wirtschaftlich trägt und die utopische Freiheit des Internets in 3D erlebbar macht.)

Die Vision von Cine-Metropia

Cine-Metropia ist ein interaktives Metaverse, das das flache Internet in eine räumliche Erlebniswelt verwandelt. Nutzer erbauen keine bloßen Gebäude, sondern „Entertainment-Distrikte“, in denen Bilder lebendig werden, YouTube-Videos als Gebäude fungieren und Marken ihre Produkte in einer völlig neuen Dimension verkaufen.

Die 3 Säulen der Welt

1. Architect of Commerce (Wunderland-Kern)

Du bist der Besitzer eines Grundstücks in Cine-Metropia. Mit hocheffizienten Baumitteln errichst du Infrastrukturen, die als virtuelle Kaufhäuser oder Themenparks dienen.

* **Business-Modell:** Du lädst Firmen ein, ihre Produkte (als digitale Icons mit Preisen) in deinen Gebäuden zu platzieren.

* **Provision:** Jedes Mal, wenn ein Besucher über deine virtuelle Führung (VR oder Ego-Perspektive) ein reales Produkt kauft, erhältst du eine Provision direkt auf dein Konto, um dein Imperium zu erweitern.

2. The Living Frame (DoggyWood-Kern)

In Cine-Metropia sind Bilder keine statischen Texturen an den Wänden. Durch das **Dogg-Plugin** wird jedes Werbeplakat und jedes Kunstwerk in deinem Park interaktiv.

* **360-Move-Animation:** Besucher können Bilder aktivieren, die sich dann um ihre eigene Achse drehen oder zeitversetzte „Moves“ ausführen.

* **Regie-Modus:** Du als Besitzer bestimmst die Geschwindigkeit (Slow, Medium, Fast) der Bild-Animationen, um die Aufmerksamkeit der Kunden gezielt auf bestimmte Produkte zu lenken.

3. Der Content-Stream-Pfad (PhantasyRoom-Kern)

Die Fortbewegung in Cine-Metropia funktioniert wie eine Reise durch ein 3D-Geschichtsbuch der Popkultur.

* **Web-Mapping:** YouTube-Videos und Webseiten werden als 3D-Objekte im Raum visualisiert, ähnlich einer Google-Maps-Karte für Medien.

* **Controller-Navigation:** Mit deiner Fernbedienung (z.B. FireTV-Stick) steuerst du dich durch diesen 360-Grad-Raum. Wegweiser leiten dich von einem Video zum nächsten passenden Content.

* **Entertainment-Reisen:** Du kannst deine favorisierten „Pfade“ durch das Netz speichern und Freunde zu einer geführten Reise durch deine Lieblings-Internet-Adressen einladen.

Das Nutzererlebnis: Ein Beispiel

1. **Die Einladung:** Ein Freund sendet dir einen Link zu seinem persönlichen „Phantasy-Distrikt“ in Cine-Metropia.

2. **Die Reise:** Du betrittst die Welt über deinen TV-Controller. Du fliegst durch eine 3D-Landschaft, in der die neuesten Musikvideos wie gigantische Leinwände am Himmel schweben.

3. **Die Interaktion:** Du landest vor einem virtuellen Store von Nike. Ein Bild eines neuen Schuhs wird durch das **Dogg-Icon** aktiviert und dreht sich in einer „Ultra-Slow-Motion“ vor deinen Augen, damit du jedes Detail siehst.

4. **Der Kauf:** Du tippst auf das Icon des Schuhs, siehst den Preis und kaufst ihn. Der Besitzer des Parks verdient sofort mit, während du durch einen Wegweiser zum nächsten Video-Event geführt wirst.

Synergie-Effekte für die Zukunft

| Element | Funktion in Cine-Metropia |

| --- | --- |

| ****Kreativ-Transfer**** | Tausche deine selbst entwickelten Bauteile mit anderen Park-Besitzern, um die Welt noch komplexer zu machen. |

| ****3D-Web-Browsing**** | Das Internet wird ohne VR-Brille räumlich erlebbar – nur mit dem Standard-Controller deines TVs. |

| ****Monetarisierung**** | Aus „Surfen“ wird „Besuchen“, aus „Werbung“ wird „Erlebnis“, aus „Klicken“ wird „Kaufen“. |

****Cine-Metropia**** macht dich vom passiven Internet-Nutzer zum aktiven Regisseur einer eigenen Handels- und Erlebniswelt.


****Möchtest du, dass ich die „Wegweiser-Logik“ aus dem Phantasy-Room-Teil näher beschreibe? Ich könnte festlegen, wie die KI entscheidet, welche Webseiten in 3D nebeneinander platziert werden, um eine flüssige Geschichte zu ergeben.****

BIO-SPHERE OS

Das "Plantomic" Betriebssystem für globalen Schutz

1. Der Kern: Plantomic-Coding


oppinthemthangs-Kern



Biologischer Quellcode: Pflanzenmuster werden zu unleserbarem Code

2. Die Sicherheit: Das Kinetische Bisum-Grid


(Bisum-Kern)



Kinetische Verschlüsselung: Rotation, Wasser & Licht sichern das System

3. Das Interface: Die Globale Wölbung

(Winfried-Kern)



3D-Weltkugel: Navigation, Spinnennetz-Suche & OS-Emulation

Aktion	Software	Durchführung	Ergebnis
Suchen	Speicher	Planungskonzept	Planungskonzept
Sichern	Sicher	Manöver	Manöverkonzept
Teilen	Teilen	Planungskonzept	

Bio-Sphere OS - Dein digitaler Liebling, so komplex und sicher wie die Natur selbst.

114

Nr.2285 BioSphereOS

Diese drei radikalen Ansätze für eine neue Computer-Architektur – der biometrische Systemschutz (**Bisum**), die botanische Programmierung (**Poppinthemthangs**) und die globale Navigations-Oberfläche (**Winfried**) – verschmelzen zu einem organischen Super-Betriebssystem.

Der Name: **BIO-SPHERE OS**

(Ein Name, der die Einheit aus biologischem Leben, sphärischer 3D-Geometrie und technischem Schutzraum beschreibt.)

Die Vision von Bio-Sphere OS

Bio-Sphere OS ist das erste „Plantomic“-Betriebssystem der Welt. Es bricht mit der traditionellen Fenster-Logik (Windows) und ersetzt sie durch eine lebendige, unangreifbare Struktur, die auf den mikroskopischen Lebenslinien von Pflanzen, der Dynamik von Wasserströmungen und der physischen Rotation menschlicher Interaktion basiert.

Die 3 Schichten des Systems

1. Der Kern: Plantomic-Coding (Poppinthemthangs-Kern)

Die Software wird nicht mehr abstrakt getippt, sondern „gezüchtet“.

* **Micro-Streamline-Schema:** * Du züchtest reale Pflanzen.

Sobald sie ausgewachsen sind, werden ihre Blüten und Stängel mit einer Ultra-Mikro-Kamera gescannt.

* **Biologischer Quellcode:** * Diese organischen Linien werden in Illustrator-Schemas übertragen. Auf die natürlichen Wölbungen und Kreuzungen der Pflanzenzellen werden **Vektor-Ankerpunkte** gesetzt, die den Maschinen-Code enthalten.

* **Wurzel-Logik:** * Die KI generiert aus den biologischen Verbindungen einen Programmcode, der so komplex und unvorhersehbar wie die Natur selbst ist – und damit für herkömmliche Hacker-Algorithmen unlesbar.

2. Die Sicherheit: Das Kinetische Bisum-Grid (Bisum-Kern)

Der Schutz des Systems erfolgt durch physische und digitale Synchronisation.

* **Sessel-Rhythmus:** * 99 Sicherheits-Ingenieure sitzen auf Spezial-Sesseln mit je 8 Rädern. In einem Zufallsprinzip wechseln sie die Plätze zwischen 99 Terminals. Die Drehung der Sessel-Räder ist physisch mit den **Ankerpunkten** des digitalen Codes verknüpft. Nur durch diese reale Bewegung bleibt das System aktiv.

* **Hydro-Verschlüsselung:** * Das OS ist mit einem physischen Wassersystem verbunden. Echte Strömungen und Pumpen-Rhythmen werden in digitale Impulse übersetzt, die den Takt des Codes vorgeben.

* **Catarinka-Schutz:** * Eine KI überwacht das Licht der Erdumlaufbahn und vergleicht die Ein- und Ausgänge der Lichtfrequenzen auf jeden Quadratmeter. Dieses „Licht-Siegel“ dient als zusätzliche, globale Firewall.

3. Das Interface: Die Globale Wölbung (Winfried-Kern)

Anstelle von Ordern und Fenstern bedienst du eine ****3D-Weltkugel****.

****Landkarten-Navigation:**** Jedes Land der Erde dient als Verzeichnis. Du zoomst (wie bei Google Maps) in Regionen hinein, um deine Daten zu finden. Icons basieren auf deinen Pflanzen-Strukturen.

****Das Spinnennetz-Archiv:**** Informationen werden in einem 3D-Spinnennetz visualisiert. Per ****Soft-, Medium- oder Hard-Touch**** ziehst du Emojis oder Bilder in das Netz, um Suchanfragen im Internet zu starten.

****Magazin-Streaming:**** Per Drag & Drop ziehst du Inhalte von YouTube oder Social Media direkt in ein „Live-Magazin“.

****Multi-OS-Emulation:**** Bio-Sphere OS ist barrierefrei; es kann Windows, Linux oder iOS in gewölbten Flächen innerhalb der 3D-Kugel emulieren und deren Daten in die organische Struktur integrieren.

Der Workflow: Arbeiten in der Bio-Sphere

| Aktion | Durchführung | Ergebnis |

| --- | --- | --- |

| ****Suchen**** | Du zeichnest ein Emoji in das Spinnennetz auf der Weltkugel. | Die KI durchsucht das Internet und liefert Ergebnisse als visuelle Verknüpfungspunkte. |

| ****Speichern**** | Du ziehst ein Video per Drag & Drop auf die Landkarte von „Island“. | Die Datei wird dort in einem gewölbten, organischen Ordner abgelegt. |

| ****Sichern**** | Du drehst dich mit deinem Sessel zum Nachbar-Terminal. | Die mechanische Rotation verschlüsselt deinen aktuellen Arbeitsfortschritt neu. |

| ****Teilen**** | Ein Freund legt dir von seinem System aus eine Datei auf den Ort „Berlin“ deiner Kugel. | Du zoomst in die Stadt und findest dort das neue Icon zur Ansicht. |

Warum Bio-Sphere OS die Welt verändert

Es ist das Ende der starren, grauen Technik. **Bio-Sphere OS** nutzt die Hardware der **Dreamcast** und verwandelt sie in ein „Plantomic-Gerät“. Da das System auf Open-Source-Basis steht und die gesamte Weltgemeinschaft die organischen Muster der Natur einspeist, wächst das Betriebssystem stündlich mit der Vielfalt der Erde mit.

Möchtest du, dass ich die „Emoji-Suche“ im 3D-Spinnennetz näher beschreibe, z.B. wie verschiedene Emojis (Sonne, Herz, Blitz) die Suchergebnisse nach Emotionen filtern?

Nr.2286 Baykilla



Nr.2286 Baykilla

In diesem Spiel geht es darum mit ihren 2D Avatar Maniacs individuell Art selbst aus Pixeln entworfen, mit einem Regenschirm in der Hand von unten des Boden Brandes nach oben zu fliegen und an gewissen Stellen wo sich Basketball Körbe befinden, den zuvor aufgesammelten Ball hinein zu werfen, gesteuert mit Swype verfahren fliegen sie durch Wind Ströme und müssen Barrieren und Blockaden ausweichen, es gibt verschiedene Regenschirme mit speziellen Fähigkeiten die ihr Spiel optimaler machen, blauer Regenschirm für Wendigkeit, roter für Genauigkeit, gelber für Geschwindigkeit, grüner für Trefferquote. Sammeln Sie genügend kleine Regenschirm Icons der Farbe während des Fluges ein und aktivieren Sie somit den speziellen Regenschirm. Das Spiel dauert nicht auf Zeit sondern solange bis Sie den höchsten Punkt des Levels erfolgen haben. Die Levels sind in verschiedenen Ausführungen und Optiken designt und aus Vector und Pixel Grafiken geformt.

LeBon

Deine smarte Einkaufs-Assistenz

1. Der Bon-Scan & KI-Analyse

Scannt Bons & Verklügcht Preise im Network



2. Smarte Einkaufsliste & Spar-Radar

KI-optimierte Liste & Finanz-Übersicht



3. Dein Nächster Einkauf: Intelligen Empfehlungen



Personalisierte Angebote & Filial-Navigation

LeBon: Nie wieder zu viel bezahlen. Immer clever einkaufen.



Nr.2287 LeBon

Diese App scannt Ihren Kassenbon und vergleicht, diese im Radar des Netzwerkes und Umgebung der User und Mithilfe der ki schlägt sie eine innovative Einkaufs Liste für den täglichen oder Wochenbedarf mit günstigen Preisen vor, dazu rechnet die App ihr Einkommen mit ihren Ausgaben aus und bietet Ihnen eine Einkaufs Hilfe mit neuen Informationen zum nächsten Ei Kauf in ihrer Filiale in der Nähe und Umgebung

LIENOCY

Deine Bühne. Dein Mikrophon. Deine Show.

1. Freestyle Kommentieren: Live & Interaktiv

2. KI-Screenshot & Sprach-Remix: Deine Persönliche Sendung

3. KI-Personalisierung & Zuzacher-Modus: Dein Täglich Feed

Lienoy: Verwandle dein Fernsehen in eine eigne, interaktive Show. Werde zum Content-Creator.

Nr.2288 Lienoy

Diese Smart TV App ist, zudem als Entertainment Plattform für Influencer im Freestyle ist durch folgende Funktion in Zukunft für alle smart ttv User mit einem Fernseher mit einer eye cam und Mikrofon zugänglich. Es geht darum das Sie im Freestyle die laufende Sendung selbst kommentieren und zu den Screenshots im freestyle Ihrer Sprache mit kommentieren, das wird Mithilfe der ki zu einer persönlichen Darstellung des täglichen Fernseher Bedarfs werden, da die ki ihren Modus aufbereitet und aks Sendung bei YouTube oder auf der eigenen Plattform lienoy für die Zuschauer veröffentlicht.

Nr.2289 Plaps

Diese Dating Plattform beruht auf den scannt des Kassenbons, die ki ermittelt anhand des Bons welche Singles in ihrer Nähe und Umgebung anhand ihrer Bons in Bezug auf Essens Kultur zu ihnen passen könnten. Um den Radius des Radars zu erweitern müssen sie Kilometer reale ablaufen.

Nr.2290 ColorLook

COLOROOK

Dein Style, deine Stadt, deine Gewinne.

1. Kern-Mechanik: Das Swyke-Verfahren

Wischen & Strikten:
Gestalte unigudge Kleeding.



2. Kreative Freiheit & Upgrades

Customizer





AR



3. Lokale Bestenliste & Echte Gewinne



 FashionQueen

 50 € Gutchien Boutique XY

 Prack Uchen



Spiel dich in de Betitste & weinine
Gutchenes für gerie Lieblingsläden!

COLOROOK: Entfesse deine Creatüiviat, unssstürze locale Mode
und werde zom Style-Star derer Ctadt!

Nr.2290 ColorLook

Das Spielprinzip: Colorook

| Feature | Beschreibung |

| --- | --- |

| **Kern-Mechanik** | Das **„Swyke“-Verfahren**: Eine Kombination aus **Swipe** (Wischen) und **Knitting** (Stricken). |

| **Ziel** | Individuelle Kleidungsstücke durch präzise Wisch-Gesten nachbilden. |

| **Druckmittel** | **Zeitlimit**: Schnelligkeit und Präzision bestimmen die Punktzahl. |

| **Progression** | Punkte schalten neue Schnittmuster, Farben und schwierigere Werkzeuge frei. |

| **Anreiz** | Lokale Bestenlisten mit echten Gewinnen (Gutscheine für Modeläden in der Nähe). |

Vorschläge zur Vertiefung des Gameplays

Damit **Colorook** ein Hit wird, könnten folgende Elemente das Erlebnis verbessern:

* **Das „Swyke“-Gefühl:** Die Gesten sollten sich „haptisch“ anfühlen. Je nach Wolle (z.B. dicke Schafwolle vs. feine Seide) könnte der Widerstand beim Wischen auf dem Display variieren.

* **Werkzeug-Upgrades:** Spieler starten mit einfachen Holznadeln. Später schalten sie „Turbo-Nadeln“ oder Spezial-Farbsprays frei, die Bonuspunkte für Farbkombinationen geben.

* **Der „Customizer“:** Bevor das Level startet, können Spieler die Farben wählen. Je kreativer die Farbwahl (passend zu aktuellen Modetrends), desto höher der Multiplikator.

* **Augmented Reality (AR):** Nach Abschluss eines Kleidungsstücks kann man es per Handykamera virtuell „anprobieren“ oder im Raum platzieren.

Lokaler Bezug & Marketing

Die Idee mit den **Einkaufsgutscheinen** ist genial für Kooperationen. Lokale Boutiquen könnten als „Sponsoren“ für bestimmte Level auftreten. Wenn ein Spieler ein Level in der „Boutique XY-Kollektion“ abschließt, landet er direkt im Lostopf für diesen Laden.

Nr.2291 Target

TARGET

Finde dein perfektes Thermo-Match.

1. Dein Thermo-Selfie & KI-Analyse



Dein perfekter Match!

Perfekt für Club Dates

Ausgeklümmtes Date

2. Thermo-Matching im soziale Network



5 km greifen

Radius erweitern

TARGET: Finde dein Match, das werichy zu diir past.
Mit the the Power den Thermo-KII!

Nr.2291 Target

Diese neue notch Kamera ist für die soziale Netzwerke und Dating Seiten geeignet, sie nimmt ihre Selfies mit der Technologie der Wärme und Kälte Wahrnehmung, mit den man auf der Seite target Singles und als Plugin für soziale Netzwerke dient, auf. Nach dem Selfie klickt man auf ein Thermometer Symbol auf der App und ihnen werden anhand des Gesichts oder Körper Selfies passende Singles in ihrer Umgebung entdeckt und mit ihnen per ki zusammen gematcht, die auf ihrer Körper und Gesicht Temperatur beruhen.

DEALER: THE WORLD IS YOURS

Erohere die Welt. Lauf te atb. Werde zom Herrder.



2. Realität & Strategie



3. Globaler Trade & Maigi



DEALER: THE WORLD IS YOURS –
Dein Reich. Dein Deal. Deine Herrraht. Lauf um the World.

Nr.2292 DealerWiDu

In diesem digitalen Ableger nach Prinzip von Monopoly geht es darum auf einer Kreis Mappe die am Rande Länder Karten aufweist der Herrscher der Welt zu werden, das bedeutet, sie müssen lediglich mit 2 Würfeln eine Zahl werfen, die Augen der Würfel präsentieren nicht die Schritte ihres Spielers, sondern die zu abgelaufenen Kilometer, um ihren Spieler auf dem Kreis brett zu bewegen. Sie daher diese Kilometer zuerst real ablaufen, um dann ihren Zug zu fahren. Es läuft eine Zeit dahinter, schaffen sie es nicht in der Zeit, wird der nächste Spieler an die Reihe genommen, sie gehen daher auf dem Kreis brett leer aus und können auf keine Länder Karte kommen, um diese dann mit ihren, vor dem Spiel gegeben Geld zu kaufen. Das Kreis Brett ist wie eine Kugel aufgebaut, außen sie die Länder, worauf sie Hotels, Geschäfte, Restaurant, Häuser, nach Auftritt auf das Feld zur bestimmten Summe errichten können, um Miete zu erhalten, davor müssen sie aber die Kreis Länderkarte erwerben, um das zu generieren, hat jede Länderei eine bestimmte Vorgabe, das heisst, es müssen auf ihrem Kilometer Zähler eine gewisse Zahl an Kilometern gesammelt worden sein, um eine spezifische oder individuelle Länderei Karte im Kreis Brett zu erwerben, wenn man mit seinem Spieler Avatar drauf kommt. Ist das Spiel nun ejbe Zeit gestaltet, kann und es wird zu Konflikten kommen, diese werden dann in Schlachten wie bei age of empires gelöst, das bedeutet im klaren, komme ich mit ejbe Avatar auf ihre Ländereien und kann die Miete nicht für die obigen genannten Immobilien bezahlen, wird eine minimalistische digitale Schlacht ausgerufen und sie müssen mit ihrem zuvor erkauften Militär sich beschützen oder eine Eroberung dieser Immobilien vollführen, um der Miete aus dem Wege zu gehen.

Das Spiel wird bis von ca. 9 Spielern gleichzeitig gespielt, es gibt ca. 120 verschiedene Länderei Karten, worauf sie ihre Immobilien errichten können. Der Deal ist der Herrscher und Eroberer mehrerer Karten des Kreis Brett's zu sein, bis die Sanduhr abläuft oder sie prozentual das meiste Geld verdienen oder die anderen Spieler deren Ländereien im Deal Modus Schlacht für sich gewinnen können. Es gibt sogenannte magische Felder worauf sie spezielle Karten gewinnen können oder zusätzliche Kosten tragen oder anderweitig Bonus oder Prämien durch diese magische Felder die sich auf den Kreis Brett befinden, erhalten. Um ihre Militär Truppen zu aufzubauen, müssen sie in die reale Welt hinausgehen, einen Radar folgen und in ihrer Umgebung oder Nähe diese Truppen digital mit ihrem Smartphone finden und aufsammeln und dadurch ins Spiel integrieren oder wenn sie genug Geld Einheiten verfügen, diese direkt im Spiel erwerben aber zum einem prozentual zur Maße der anderen Spieler nur kaufen können, daher gegen sie sammeln um einen Militär Vorsprung an Truppen jeglicher Art gegenüber ihren Kontrahenten zu haben. Zudem können sie ihre Karten mit anderen tauschen gegen Geld Kilometer Militär Truppen oder so der magischen Karten.

Nr.2293 Mops



Die Welt ist dein Spielplatz. Klau Kilometer!

1. Die Kern-Mechanik: Gehen & Stethlen



2. Punkte sichern & Radius errichten



3. Globaler Wettlauf & Eroberung



MOPS: Sammle, erobere, herhese. Werde zum Kilometer-König.

Nr.2293 Mops

Dieses beruht auf Google Maps und ihren real gelaufenen Kilometer, jeden Kilometer die sie sammeln, kann auf der Google Maps Karte angewendet werden. An gewissen Stellen auf Google maps gibt es Punkte um diese zu erreichen und diese für sich zu beanspruchen, um dann von diesem Punkt an einen Radius zu errichten. der Radius dient dazu Kilometer von anderen Spielern ab zu knüpfen und diese zu stehlen, gelaufen wird mit ihren Spieler per Würfel Wurf ein Würfel mit 6 Augen für 1 bis 6 Kilometer der andere 1 bis 6 Richtungen. Ziel ist viele Punkte zu erreichen und Standorte für sich zu sichern, um dann Kilometer den anderen Spielern zu stehlen, wenn diese in ihren Radius aus versehen durch ihre geworfenen Würfel landen. Ziel ist die meisten Standpunkte zu behaupten und Kilometer ab zu knüpfen, um mit ihren Spieler weiter auf Google Maps voran zu gelangen um weitere Regionen und dessen Standpunkte zu sichern

Nr.2294 BowBuild

BOWBUILD

Strategie & Eis-Taktik: Besiege deinen Gegner!

1. Kern-Mechanik: Swype & Stoß-Effekt



2. Risiko & Belohnung: Feuer vs. Fortschritt



3. Strategischer Wettstreit: Anlagenbau & Kampf



Anlagen Schlatht!

BOWBUILD: Meistere das Eis, erichte deine Basis, bezuine deine Ggener!

Nr.2294 BowBuild

In diesem Spiel geht es darum, Eiskwürfel auf einer Eisbahn Bahn auf dessen Kreis Punkte mit swype verfahren an zu stupsen und in die Kreis Felder zu swypen, jedes Feld hat individuelle Fortschritte im Bau von Verteidigung und Angriffs Anlagen, Ziel ist die Eiskwürfel nicht zu weit von der Bahn zu swypen bzw. Zu stupsen, sonst fallen sie am ender der Bahn ins Feuer und das bedeutet für sie die Reduzierung des Baus ihrer Anlagen die für den Wettbewerb gegen ihren Kontrahenten von strategischer Bedeutung sind. Treffen sie also im ablaufenden Zeit Modus die richtigen Felder mit den Prozent Bau Fortschritten in Bezug auf Verteidigung oder Angriff Feld. Gewonnen hat der Kontrahent der am Ende durch das Spiel und dessen Aufbau den Kontrahenten mit seinen Anlagen besiegen tut, die er durch das Spiel erbauen konnte.

SLAMIN-GO

Werde zum Geister-Navigator. Baue den ultimate Schutz.

1. Die Navigation: Geister-Swype & Checkpoints

Swype durch die Landkarte. Erreiche den Checkpoint.

TIMEPOD

2. Der Split: MultiaPper-Entfaltung

NEUER SPLATER FREIGELASST!
FREIDCHLEIT

MASSIVE MULTIAPPER ENTFACHT!

TIMER

3. Das Endziel: Algrorthus-Schöpfung

Dein Chaos wird zum Schutz. Der ultimate KI-Algrorthuns.

SLAMN-GO: Verwanle dein Chaos in un Sicherdiets-Meisterwerk.
Navigere. Teile. Schütze.

Nr.2295 Slamigo

In diesem Spiel geht es um einen Geist Namens,, slimmer,, bekannt aus Ghostbusters durch Google Maps,in ihren Bundesland nach einen Weg zu führen, um an einem Checkpoint zu gelangen, wo er sich in zwei Teilen kann, um einen neuen Mitspieler zu aktivieren, der das Spiel fortführen kann. Diese Wege werden nicht vorgegeben, sie müssen lediglich kurz einen Würfel werfen und nach der Augenzahl 1 oder 6, Swypes nach ihrem gewissen durch die Landkarte den Weg führen bis die Zeit abläuft. Die Wege sind entsprechend den realen Wegen von Google maps zu entnehmen. Also seien sie schnell und achten sie zügig auf ihre Orientierung den nach der Zeit die abläuft wo sie ihre swypes machen wollen, dämmt sich der Bildschirm. Haben sie per Glück oder guter Koordination den Checkpoint erreicht wird ein neuer Spieler freigeschaltet und so weiter und fortan immer ein neuer bis letztendlich daraus ein massive Multiplayer Spiel daraus entfachen tut. Endziel ist durch diesen Simulator einen Algorithmus für ein Sicherheitssystem für Smartphone zu erschaffen.

FURIO

Pixel Rush: Deine schnellste Linie zum Sieg

1. Die Kern-Mechanik: Google Maps & Gyro-Drive



2. Die Heraruzhlenng: Pixel-Hindniss & Ablenkung



3. Der Globale Wetttrauf & Bestzeites



	Spasler: 0.45.33	0.593
	Spasler: 0.56.12	1.102
	Spasler: 0.86.12	1.102
	Spasler: 0.52.01	1.100

FURIO: Meistere die Karte. Sei der schnallsst Pixel-Racer deiner Sicut. Werde zur Legend.

Nr.2296 Furio

In diesem Spiel geht es mit ihren selbst erstellten pixel mini auto in der Vogel Perspektive durch Google maps Karten zu fahren und die schnellste Zeit in den Regionen des Bundeslandes oder Staates zu sammeln. Gesteuert wird das Mini Pixel Auto mit dem gyroskop des Smartphones, achten Sie auf andere Pixel die Sie bei Ihren weh zum Ziel stören und vom Weg ableiten könnten. Der schnellere Weg zum Ziel gewinnt siehe outrun

FURIO

Pixel Rush: Deine schnellste Linie zum Sieg

1. Die Kern-Mechanik: Google Maps & Gyro-Drive



2. Die Heraruzhlenng: Pixel-Hindniss & Ablenkung



3. Der Globale Wetttrauf & Bestzeites



Spasler: 0.45.33	0.593
Spasler: 0.46.12	1.102
Spasler: 0.86.12	1.102
Spasler: 0.52.0.01	1.100

FURIO: Meistere die Karte. Sei der schnallsst Pixel-Racer deiner Sicut. Werde zur Legend.

Nr.2297 Klat

In diesem Spiel geht es darum, Google maps als Mappe für die Verbindung von einem Spiel zu nutzen, Ziel ist die Straßen und Wege wie ein Murmel Weg zu benutzen, um das Ziel mit einem Punkt bzw. Murmel in Google Maps zu einem Loch Ziel zu führen, dabei nutzen Sie das gyroskop des Smartphones und die swype Technologie bei Aufnahme von Power ups zur individuellen Beschleunigung der Murmel. Das Spiel wird mit mehreren Spielern aus ihrer Umgebung gespielt wählen Sie die Mappe aus und warten Sie auf weitere Mitspieler aus dem Radar.

Nr.2298 Kotdog

KOTDOG 

Team Katze vs. Team Hund. Strategie-Battle in deiner Stadt.

1. Team-Gründung & Lokales Radar

TEAM KATZE

-  Deternde Ioni
-  Sehenswürdig
-  Keines Qes



Nachbar als Teammitglied

TEAM HUND

-  Kerpzone
-  Power-Ups
-  Toleranz

Revierkampf auf Google Maps



Multipler-Strategie & Flaggen-Klau

TEAM KATZE



Team Katze: 1500 Punkte

TEAM HUND



Team Katze: 1200 Punkte

85%

Flagge erbeut!
Bring sie nach House!

KOTDOG: Vereine deine Nachbbrschaft. Plane, schleiche, erobere.
Der Battle beginnt vor deiner Haustür!

Nr.2298 Kotdog

In diesem Spiel geht es darum ein Team aus ihrer Region per radar zu erreichen und zu gründen bzw einzelne Nachbarn auszuwählen in ihrem Dorf oder Stadt. Wiederum macht das Kontrahenten Team das gleiche. Nun startet das Spiel mit power von Google Maps, das eine team steuert digitale Katzen, die per Google Maps auf drnwrgen und Straßen gesteuert werden, das andere Team digitale Hunde. Ziel ist die Flagge der Hunde bzw im Gegensatz der Katzen in der Hauptzentrale zu stehlen und an einen gewissen Ort zu bringen. Diese Multiplayer Spiel Ziel darauf aus mehrere Optionen in den Dschungel der Straßen und wegen bei Google Maps mit individuellen Spielern der teams die gleichzeitig agieren mehr Möglichkeiten zum Ziel zu haben um das Endziel die Flagge an den Ort des Geschehens zu bringen.

Nr.2299 Waterpush

WATERPUSH

Fließe, baue, erobere deine Stadt!

1. Kern-Mechanik: Fluss & Mühlenbau.



Leite Wasser per Gyro/Swipe.



Mühle baut neue Wege frei

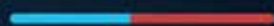
03:00

2. Dynamik & Wettetmetbb: Hindnssses & Zeitdruck.



DEIN AREAL: 45%

GEGNER: 30%



Meiste Areal entschiede!



NEUE
MÜHLEN-SKINS

3. Expansion & Taktik: Werede zum Wasser-Architekt.



POWER-UPS

WATERPUSH: Meistere den Flus, dominieie die Karte, baue dein Hydro-Imperium!

Nr.2299 Waterpush

In diesem Spiel geht es darum einen perfekten Weg mit digitalen Wasser zu einer Mühle zu finden, wo die Mühle darauf hin weitere Straßen und Wege aufbaut, um zur nächsten Mühle zu gelangen, das beruht auf die Perspektive von Google Maps. Achten Sie auf Barrieren und Hindernisse um in der gewissen Zeit zur Mühle mit dem Pfad der Wege zur Wasser Mühle zu finden, um weitere Wege freizuschalten gesteuert durchs gyroskop oder swype müssen Sie in der ablaufenden Zeit dies schaffen, Ihre freigespielten Wege werden prozentual als Areal gewertet und gegen ejnen Kontrahenten gegenüber gestellt. Derjenige gewinnt der am meisten Areal freispielt.

Nr.2300 Taylormod

TAYLORMOD

Deine Timeline. Deine Reels. Deine Hits.

1. Das Thermo-Prinzip: Sortieren & Swyfen

Speichere Beiträge & Reels.

Swyfe Beiträge & Reels: Wechsle den Content, behalte das Thema.



2. Deine Thermo-Timeline: Sammeln & Teilen

Speichere Beiträge & Reels.

Teile deine Kuratierten Beiträge zu Facebook

& lass Freunde interagieren



3. Thermo-Dating & Rangliste & Rewards

Finde dein Thermo-Match: Gestalt & Kapazitäts-Temperatur verbinden.

MATCH!

Sammle Punkte durch Interaktion & tausche gegen Produkte!



 TAYLORMOD: Verändere dein Facebook. Finde dein Match. Sammle Punkte & hol dir Rewards!

Nr.2300 Taylormod

Dieses Plugin für Facebook dient dazu Beiträge und Reels zu Filtern, das bedeutet das Beiträge mit den meisten views der User,, als hot,, an erster Stelle der timeline erscheinen und die,, normalen,, in der Mitte,, die,, kalten,, eher unten. Dazu kann zusätzlich ein Thermometer icon in jeden Beitrag oder reel aktiviert werden,, wenn man das digitale thermometer an der Skala swypen tut, von unten nach oben gesehen, so switchen die Beiträge an der Stelle des zuvor aktivierten thermometers in den Beitrag oder reel wie Blätter Seiten bei einem Buch mit den gleichen Content Beiträgen, aber von anderen Usern gesehen und werden Ihnen an der gleichen Stelle wie zuvor angezeigt.

Zudem kann man in den digitalen Thermometer Beiträge absichern und Reels speichern mit swype vom Beitrag oder Reel aufs Thermometer werden diese contents gesichert, weiter gedacht wird die ki des digitalen thermometers, Kategorien dafür erstellen und diese contents kategorisiert Eingliedern können, weiter gesehen, kann übrigens das Thermometer, dann wenn man dass icon bei Facebook oben im reitrtb aufruft zusätzliche Internet Informationen zu den Contents in der zuvor erstellten Kategorien dazu generieren und in einer eigenen timeline anzeigen. Plus, sie können dieses minimiert Datenbank samt timeline ihren Freunden zur Ansicht bringen, Darüber hinaus können dann Freunde ihre Beiträge daraus ershen und wie sonst such mit Emojis Stimmungsvoll ihre Meinung und Kommentare, definieren. Desweiteren dient das Thermometer zum speed dating, das bedeutet, das ihre oder andere Fotos ihrer timeline, die ihnen gefallen, anhand der Skala zueinander mit der Skala smybionisiert werden und auf Zufall einen Match mit einen User und dessen Thermometer zueinander treffen und somit eine Kommunikation herstellen können. Zudem kann das auftauchende digitale thermometer in einer Rangliste geführt werden, das bedeutet, wenn jensnd ihre Thermometer timeline öfters besucht und dazu seine Kommentare plus emojis auf ihre gesammelten contents setzt, dafür Punkte erhält und in einer Thermometer Rangliste sich einfügt, in der Rangliste werden due besten timelines der Facebook Thermometer User geführt, sowie wie in einer Charts Musik top Liste im Monat, mit dem Ziel daraus Punkte für den marketplace zu sammeln und mit den Punkten produkte gegen Tausch einzufahren, die durch Facebook finanziert werden.